

# SONY

パーソナルコンピューター[バイオLX]  
PCV-LX80/BPK

描くことに夢中になる。その楽しさに出会える「バイオ」です。



# bio

本カタログに掲載しております標準価格には消費税、配送設置・工事・接続調整などの費用は含まれておりません。



人とパソコンが、もっともっと  
親密になるために。使い慣れた道具のように、  
パソコンとつきあうために。  
「バイオ」PCV-LX80/BPKには、  
これからの新しいインターフェースのカタチを求めました。  
それが、ディスプレイに直接ペン入力できる  
液晶タブレット。まるでペン先を通じて、人とパソコンが  
コミュニケーションするようなダイレクトな操作感覚です。

**絵筆をにぎる、そんな感覚でつきあえる。人と「バイオ」とのもっと身近な関係を求めました。**

また、ペイントやフォトタッチなど、  
まさに絵筆をにぎるような手書きによる  
静止画クリエイションの楽しみもたっぷりつめ込みました。  
だれもが慣れ親しんだ「描く」感覚で操る。  
そこから、あなたと「バイオ」の  
新しい関係が始まります。



画面にダイレクトにペン入力できる  
液晶タブレットを搭載。



パーソナルコンピューター  
PCV-LX80/BPK  
オープン価格\*  
専用15型広視野角TFT液晶ディスプレイ、  
タブレット専用ペン、ヘッドセットマイク付属



バイオの性能を最大限に引き出すWindows® 2000 Professional搭載。  
\*オープン価格の商品は標準価格を定めていません。画面はハメコミ合成です。

新しい「バイオ」は、手書きオペレーションの魅力をさらに活かせるように、ディスプレイの角度を自在に変えられます。

たとえばスケッチブックに描くように、お絵描きができる。

まるで本を読むように、ホームページが楽しめる。

またキーボードも使い方に合わせて自由にレイアウトできるよう配慮。

使い終わった時にはコンパクトに収納できます。

使う人にフィットする新しいスタイルが「バイオ」にはあります。



#### Standard Style

ディスプレイを、心地いい25度のエルゴノミックアングルに傾けた、標準的なスタイルです。



#### Compact Style

使わない時には、キーボードをディスプレイの下に押し込んで、コンパクトに収納できます。



#### Smart Typing Style

キーボードと画面が近いので視線移動が少なく、キーボードに慣れていない人でもタイピングなどがスムーズ行えます。



#### Pen & Key Style

ペンで操作しながら、絵の中にテキストを入力するなど、同時にキーボードも活用できます。



#### Pen & Simple Key Style

サイズの指定などのテンキー入力や、快適なショートカットコマンドがペン操作時でも利用できます。



#### Flat & Compact Style

キーボードをディスプレイの下に収納した省スペーススタイル。インターネットなども気軽に楽しめます。

使い方に合わせてカタチを変える。新しい楽しさにフィットする新しいスタイルがあります。

#### 電磁誘導方式の液晶タブレットを搭載。

PCV-LX80/BPKは、ディスプレイに液晶タブレットを採用。ポインター操作から文字入力、さらに描画まで、さまざまな入力が、専用ペンを使い画面で直接行えます。ペン先しか反応しない電磁誘導方式により、手をついて楽に正確に操作が可能。同時に、高い読みとり精度と、ほぼ時間差なくペンの位置をカーソル表示できる快適な読みとり速度を実現しました。筆圧も、256レベルで感知。対応ソフトを使用すれば、線の太さや濃淡を自在に表現できます。



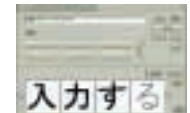
#### 軽量で使いやすい専用ペンを付属。

電磁誘導方式のため、付属の専用ペンは電池が不要。軽く持って手軽に操作できます。また、サイドには、2つのスイッチを装備。右クリックとダブルクリック操作に設定されており、さらに、その設定をショートカットキーなど自分の好きな操作に変更することも可能です。また、ペンを反転させれば、対応アプリケーションで消しゴムとして利用できるテールスイッチを搭載。もちろん筆圧に対応し、消しゴムの太さや濃淡が感覚的に調整できます。



#### テキスト文章の入力も手書きで可能。

ペンを使って書いた文字をテキストデータに変換し、他のソフトに送れる「手書き文字認識」。ワープロからペイントツールまで、多彩なソフトウェアで快適な手書き入力を実現します。



#### 音声で、ますますスマートに文章入力。

音声認識ソフトウェア「DragonSpeech Partner 4.05」とヘッドセットマイクを装備し、ワープロソフトなどで声による文章入力が可能。音声で入力してペンで修正する、そんな新しい入力スタイルを実現します。





どんなタッチで描きますか。何色に塗りますか。  
イメージが決まったら、さあ描きましょう。



バリエーション豊かな絵筆と色彩。  
個性あふれるイラストレーションが完成します。



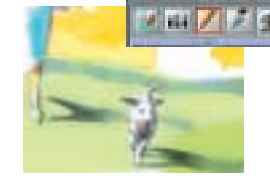
「ブラシ」から水彩筆を選択します。



使いたいカラーを選択し、  
背景を描きます。



別キャンバスに人物と犬を描き、  
背景を重ねます。



細部はペンを変えて、  
拡大して描き込みます。



完成作品をプリントアウト。  
フォトフレームに飾りませんか。

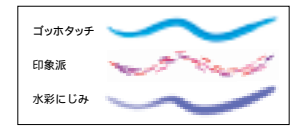


お絵かきから高度な絵画作品まで、  
多彩に手描きクリエイションが楽しめる「Painter 6」。

スケッチブックに描くように、フリーハンド感覚でお絵かきができる  
ペイント作成ソフト「Painter 6」。さまざまな画材とカラー、そしてパソ  
コンならではの特殊効果を備え、ちょっとした落書きから、精細な絵画  
作品まで、描く楽しみを幅広く実現します。写真データも表示できるた  
め、アウトラインをトレースして、似顔絵や風景画などの作成も手軽に可  
能。筆圧感知により、微妙なラインのアクセントや色の濃淡もきちんと表  
現できます。実際の描画と違い、描いた線や色合いが気に入らなければ、  
気軽に取り消し。思い通りに描けるまで、何度でも直せます。

画材の質感をリアルに表現した、  
豊富な「ブラシ」を装備。

鉛筆やクレヨン、水彩絵の具といった馴染みのある画材  
から、本格的なエアブラシやドライメディアまで、  
「Painter 6」は多種多様な、そしてリアルな「ブラシ  
(画材)」を搭載。さらに、実際に使われている画材だけ  
でなく、「パソコンならではの「ゴッホタッチ」「印象派」な  
などの斬新な「ブラシ」も備えました。多彩な画材を自由  
に組み合わせて使うことにより、オリジナリティあふれ  
る作品に仕上がります。また、チョークで描いた線を水  
でぼかしたり、油絵の具と水彩絵の具を同時に使ったり  
と、実際にはできない表現も実現します。



作品を演出するさまざまな「アート素材」を装備。

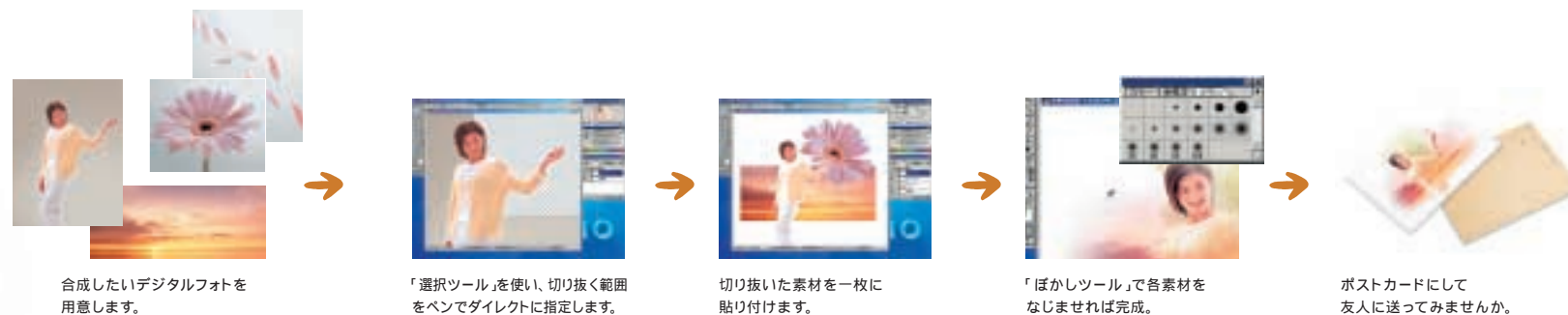
色を付けたり、質感を出したりと、絵を演出するうえで欠かせない素材  
集、それが「アート素材」。絵の具とパレットの役目をする「カラー」はも  
ちろん、キャンバスに独特の質感を与える「テクスチャー」や同じ模様を  
連続して表現する「パターン」など、さまざまな種類の「アート素材」を備  
え、作品に魅力を与えます。カタチや明度、コントラスト、倍率など、「ア  
ート素材」ごとにさまざまな要素が調整可能。作品にあわせた、より細  
やかな対応が行えます。



行ってみたい風景の中に、自分がいる。  
とっておきの想像を、再現してみませんか。



特殊効果から、カット、合成まで写真を自由に演出。  
ハイセンスなオリジナル画像が仕上がります。



デジタル画像のレタッチ、コラージュが手軽に行える  
「Adobe® Photoshop® LE」

デジタルフォトをさまざまに修正・合成できるグラフィックツール「Adobe® Photoshop® LE」。画像の切り抜き、色合いの調整、特殊効果による演出など、1枚の静止画をレタッチし、自分の思うような写真に仕上げることができます。また、写真の一部を切り取って、他の写真に張り付けることもOK。まったく新しいオリジナル画像の作成が楽しめます。もちろん、ペンによる筆圧感知に対応。「ブラシツール」などを使う時に、ラインの太さや濃淡が手軽に直感的に調整できます。

多彩なツールと色調補正で、デジタルフォトを自由にアレンジ。

「Adobe® Photoshop® LE」では、さまざまなレタッチ用ツールを利用して、写真の好きな部分に画像処理を施せます。「ブラシツール」を使えば、好みの描画色にペイントすることが可能。ペンの圧力により、ブラシの太さも手軽に変えられます。また「スタンプツール」で、写真の一部分に他の部分を判を押すように、そのままコピー。写真の日付部分などを消したり、自然に背景を修正する時に便利です。明るさやコントラスト、トーンなどは「色調補正」で好みに合わせて修正可能。さらに、人物や背景など一部分にだけ修正を加えたいときには、「選択ツール」で選択範囲を決めることによって、レタッチの有効スペースを限定できます。

95種類以上の特殊フィルタを装備。  
写真をシャープにしたり、逆にぼかしたり。さらに「ノイズ」や「逆光」など、95種類以上にもおよぶ、多彩な特殊フィルタを装備。効果的な加工が手軽に行えます。また、写真をステンドグラス風に変えたり、波紋を浮かべるなど、個性的で楽しいフィルタも多数備えました。

写真を合成して、手軽にオリジナル画像づくり。

写真の一部分を切り抜き、他の写真に貼り付ける画像合成が手軽に行えます。まず「選択ツール」で切り取りたい箇所を選択。ペンでダイレクトに囲めるため、スピーディーかつ正確に行えます。選択したら、「移動ツール」で、もう一方のデジタルフォトにドラッグ&ドロップ。あとは、大きさや色調を整えれば、オリジナル画像が完成します。知らない場所に自分を置いたり、自由に髪型を変えてみたり。楽しみ方は、想像力でどこまでも広がります。

Web上でひらく、はじめての個展。  
会場も自信作のひとつにしませんか。

10



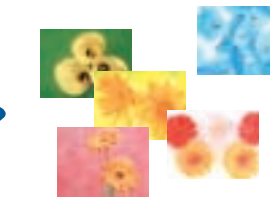
ホームページに使いたい素材を用意します。



「GoLive™」上に貼り付けて自由にレイアウトします。



ボタンには「LiveMotion™」で作った素材を活用。



リンク先のページも制作。まずは素材を用意します。



各素材を見やすく整然とレイアウトします。



完成したらアップロード。オリジナルホームページの誕生です。

本格的なホームページも手軽に作成。  
アニメーションが  
ページをいっそう楽しくします。

視覚的にホームページデザイン。  
サイト管理も手軽な「Adobe® GoLive™ 4.0」。

ページレイアウトからサイトの管理まで、ホームページ制作を総合的にサポートするWebデザインツール、「Adobe® GoLive™ 4.0」。複雑なコード入力が必要なく、テキストや画像などの素材をドラッグ&ドロップするだけで基本的なレイアウトが行えます。8種類のカラーパレットで柔軟な色選択が行え、また、ページ内に区切りを設けるフレーム分割も、さまざまなテンプレートにより、ドラッグ操作で手軽に可能。さらに、ペンの軌跡に合わせて素材を自由に動かせる「DHTMLタイムラインエディタ」も装備しました。リンクの作成・確認など、全体のサイト管理は、「サイトビューウィンドウ」で視覚的に可能。さらにアップロードやダウンロードも手軽にペン操作で行えます。「Quick Timeタイムラインエディタ」を装備。デジタルハンディカムなどで撮影した動画を「バイオ」に取り込みQuick Time形式で保存。「Quick Timeタイムラインエディタ」で、サウンドや特殊効果などを加えたオリジナルムービーに編集できます。楽しいビデオ作品を手軽にホームページに載せられます。



「Adobe® GoLive™5.0」無償アップグレードのご案内  
PCV-LX80/BPKには最新のバージョン「Adobe® GoLive™ 5.0」への無償アップグレードサービスが付属します。アップグレードのお申し込みにつきましては製品と同梱のご案内をご覧ください。

手軽にWeb用のアニメーションが作成できる  
「Adobe® LiveMotion™」。

「Adobe® LiveMotion™」は、「Photoshop® LE」などで作成された素材を使って、Webアニメーションづくりが楽しめるモーショングラフィック作成ツール。ひとつの時間軸上に、各素材の表示時間を個別に指定するだけで、手軽にWeb用のアニメーションが制作できます。もちろん、サウンドにも対応し、背景に組み込んだり、アニメーションの特定の動きで再生したりと柔軟な活用が可能。配置された画像がすぐに



「Photoshop® LE」に戻って加工できるなど、「Photoshop® LE」とのシームレスな連携も実現しました。また、編集作業だけでなく、描画ツールによるコンテンツ作成もOK。四角や円などのシンプルな素材から、アニメの背景、さらにキャラクターまで、さまざまな素材が同じ「LiveMotion™」上で手軽につくれます。

マウスポインターに反応する、インタラクティブな素材づくりも可能。特定のコンテンツ上にポインターを移動させた時に適用される、ロールオーバー効果も手軽に作成できます。画像が一瞬で切り替わったり、色が変化するなど、マウス操作で即座に反応するインタラクティブな楽しさがホームページに生まれます。

バイオの性能を最大限に引き出すWindows® 2000 Professional搭載。  
画面はハメコミ合成です。

## シンプルにつながる、快適に使える。 使う人の心地よさを大切にした“こだわり仕様”です。



自由にディスプレイ角度が調整可能。快適なエルゴノミックアングルにも対応。

ディスプレイは、パネル部に2ヶ所の可動部を設置。姿勢に合わせて、垂直から最大65度まで倒すことが可能です。肩や首の負担が少ない25度前後のエルゴノミックアングルにも対応します。

### スタンド部分にUSBコネクタを装備。

ディスプレイのスタンド部分にはUSBコネクタを搭載。本体を離れた場所に置いていても、バイオギアなどの周辺機器を手元近くで接続できます。



\*USB機器を接続してご利用になる場合は、ケーブルは2m以下のものをお使いください。また、バスパワー機器の場合、一部動作しない機器があります。

### 水平垂直170度の広視野角を実現。 傷から画面を守る保護ガラスも装備。

ディスプレイサイドから眺めても画面が鮮やかに映る、広視野角液晶ディスプレイを搭載。水平垂直ともに170度の視野角を実現しました。映り込みも、画面に貼ったアンチリフレクションフィルムによりグンと軽減。心地よい姿勢でペン入力が楽しめます。また、ペン操作による傷・衝撃から画面を守る、保護ガラスも備えました。



高出力・高音質ステレオスピーカーをコンパクトに内蔵。

液晶ディスプレイのスリムなボディに高音質ステレオスピーカーを内蔵しました。左右独立の専用エンクロージャーにスピーカーユニットを搭載し、さらにチューニングポートを設置。伸びのよい中高音域とパワフルな低音の再生を実現します。

### シンプルにつながる、自由に置ける。 レイアウトも手軽に楽しめます。

PCV-LX80/BPKは、本体、ディスプレイ、キーボードを自在に置ける3ピースタイプ。お互いが単一のケーブルで接続されるので、より自由に、より手軽にレイアウトが楽しめます。新たに、ディスプレイを中心にした接続スタイルを採用したため、本体を離れたレイアウトも可能になりました。



スマートなスライド式カバーを採用。本体前面に備えたカバーには、新たにスライド式を採用。スムーズに開閉でき、さらに開けた状態でもスマートな美しさを損なわないよう配慮しました。

本体前面から、多彩な周辺機器にリンク。PCV-LX80/BPKは拡張性も充実。使いやすさに配慮し、本体前面に、i.LINK端子やPCカードスロット、USBコネクタなど豊富な拡張端子を装備しました。デジタルハンディカムや、さまざまなバイオギアも手軽につないで使用できます。また、スマートな新世代記録メディア「メモリースティック」の専用スロットも搭載しました。

### 手軽にネットワーク接続できる ネットワークコネクタ装備。

直接ネットワークへ接続できる、100BASE-TX/10BASE-T対応のネットワークコネクタを採用しました。イーサネットを使用した、さまざまなネットワークなどの接続がハードウェアの追加をすることなく行えます。



キーボードカバーにもなる、パームレストを装備。キーボードには開閉式のパームレストを装備し、使わない時にはのぼしてキーボードカバーに。スタイリッシュでコンパクト、さらにホコリも防くよう工夫しました。

### 使いたい機能が電源オフからワンタッチ起動。 「プログラマブル・パワーキー」

電子メールやインターネットブラウザの起動などがワンタッチで行える4個の「プログラマブル・パワーキー」を装備。電源オフ状態からでも使えるので、電子メールの確認\*も指一本で行なえます。また「HELP」ボタンを押せば、新搭載の「CyberSupport」が起動。「バイオ」の使い方に関する質問を入力すると、豊富なヘルプファイルを検索し、関係のある情報を一覧表示します。



\*電子メールの自動取り込みには、別途インターネットプロバイダーとの契約、およびダイヤルアップの設定が必要です。

バイオの性能を最大限に引き出すWindows® 2000 Professional搭載。

# ペンで気軽にお絵かきメールやポストカードづくり。 まだまだ多彩に手描きクリエイションが楽しめます。



写真をますますにぎやかに演出する、多彩な「スタンプ」を装備。「スタンプ」ツールを使えば、楽しいイラストや効果を写真に貼り付けることができます。バリエーションも豊富に備え、人物に「サングラス」を付けたり、背景に「虹」や「花」を付けたりと、作品を楽しく演出できます。



## デジタルフォトに気軽に落書き。 お絵かきメールも楽しめる「PictureToy」

「PictureToy」は、画像に気軽に描き込みができるソニーオリジナルソフト。さまざまなデジタル画材、多彩なカラーを備え、落書き感覚でお絵かき楽しめます。筆圧対応により、線の太さも自由に調整可能。何度でも取り消しができるため、ためらわずに気ままにどんどん描き込めます。できあがった作品はメールに貼り付けて一緒に送信。伝えたいメッセージを作品中に手書きで書けば、見せる楽しみがますますアップ。気軽なお絵かきから新しいコミュニケーションがはじまります。

デジタルマップに便利に描き込み。「PictureToy」は、デジタルマップナビゲーター「Navin' You」からもコマンドひとつで起動可能。ペンで地図上に描き込みをして、メールで送信できます。待ち合わせの場所に印を付けたり、目的地までの道順を線でなぞるなど、便利に活用できます。



サイバershootで撮影済みのメモリースティックを、本体のメモリースティックスロットに。

自動的に「VisualFlow」が起動。撮影した写真から描き込みたい写真をセレクト。

「VisualFlow」と連携して、「PictureToy」が起動。ペンを使って自由にお絵描き。

「メール」ボタンを押すと、メールソフトが起動。文中に直接作品を貼り付けて送信。



## お絵かき感覚で自分だけの 3D空間づくり。「ぼっぴあつぷスケッチ」

3D空間を自由に移動して、好きな場所に絵を描ける、新感覚のお絵かきソフト「ぼっぴあつぷスケッチ」。描き込みたい平面スペースを、カーテン状に指定。壁に絵を描くように気軽にスケッチをしたり、好きな写真を貼り込んだり、3D空間を自由に演出できます。つかったオブジェクトにはサウンドを付けることもOK。描いた木々に近づくと鳥の声が聞こえるなど、細やかな工夫が凝らせます。できあがった後は空間内を移動して、散策気分で作品を鑑賞。デジタルフォトを3D空間に並べれば、写真展の会場のように見られます。

楽しい素材集やオリジナル3D空間をダウンロード。専用ホームページにて、あなたの3D空間をさらに魅力的にする素材集や、他の人がつくった個性たっぷりの3D空間を掲載予定。ダウンロードしてお楽しみください。  
ぼっぴあつぷスケッチホームページ  
<http://www.so-net.net.jp/popupsketch/>



## 豊富なテンプレートでオリジナルの 年賀状が手軽に作れる「筆ぐるめ for VAIO」

「筆ぐるめ for VAIO」は、クリスマスカードや年賀状をはじめ、オリジナルのポストカードがスピーディに作れるハガキ作成ソフト。イラストやご挨拶の文例など、すぐ使えるテンプレートも豊富に用意されています。もちろん、「バイオ」に保存した画像も素材として活用できるので、お気に入りの写真を入れた楽しい年賀状も手軽に作れます。



# ビデオ編集や音楽リスニング、さらにビデオメールまで、 「バイオ」ならではの遊びもたっぷり味わえます。

## Video Edit

**MovieShaker** Sony Original  
映像を多彩に演出、手軽に編集できる、「MovieShaker」

「MovieShaker」なら、「バイオ」に取り込んだ動画などを素材にして、遊び感覚でビデオ作品がつけられます。編集操作は長さを調整して並び替えるだけと、とてもシンプル。作品を演出する特殊効果も多数装備しました。完成したら、ホームページやメールで作品を公開できます。また、「シェーカー機能」でビデオクリップの自動作成も可能。5段階の「テンポ」設定に加え、各段階に3種類ある「BGM」設定もできます。



取り込んだDV動画を **DVgate** Sony Original  
手軽にカット編集、「DVgate」

デジタルハンディカムで撮影した映像を「バイオ」に取り込み。必要なシーンだけを正確につないで、完成度の高いビデオ作品が制作できます。また、決定的な瞬間を静止画として取り込むことも可能です。

Adobe®Premiere®5.1 LE 優待提供サービス  
バイオLXのご登録カスタマーの方へ、ビデオ編集・加工ソフト「Adobe®Premiere®5.1 LE」を9,800円(税別、送料別)で優待提供します。詳しくはVAIOホームページ <http://www.vaio.sony.co.jp/> 内のカスタマー専用サイト「アップグレードエリア」でご案内します。

## Imaging

**PictureGear** Sony Original  
静止画・動画をまとめて管理、多彩に活用、「PictureGear」

「PictureGear」は静止画・動画を一括管理できる画像マネージメントソフト。大量の画像もわかりやすく分類でき、手軽に検索できます。HTMLアルバム作成やラベル印刷など、つくる楽しみも充実。また、画像を「イメージステーション」に直接アップロードできるほか、新モバイルツール「クリエ」対応形式に画像を変換できます。



映像や音を、楽しく **VisualFlow** Sony Original  
一覧表示する「VisualFlow」

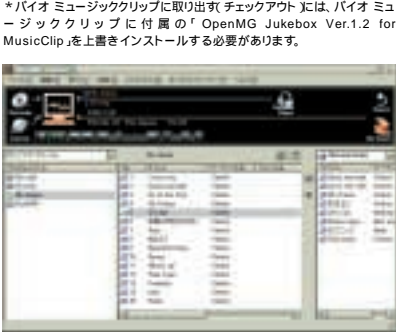
静止画や動画、音声も、らせん状やサムネイル状などの多彩なカタチで、楽しく一覧表示する「VisualFlow」。メモリースティックだけでなく、フォルダー内のデータにも対応するほか、拡大表示もでき「PictureToy」や「PictureGear」との連携も可能です。



## Music Collection

**OpenMG** Sony Original  
「バイオ」に録音して、ジュークボックス感覚で聴く。「OpenMG Jukebox」

「OpenMG Jukebox」は、音楽を「バイオ」に録音して、ジュークボックスのように楽しめる、圧縮音楽ファイル管理・再生ソフト。お手持ちの音楽CDを、ATRAC3形式で高音質のまま約10分の1のサイズに圧縮・録音できます。面倒な曲名のインプットは「CD取得情報機能」により自動的に入力可能。「OpenMG」対応のインターネット音楽配信を利用すれば、最新の音楽も手軽に購入して登録できます。また、「バイオ ミュージッククリップ」にチェックアウトして、アウトドリスニングも楽しめます。



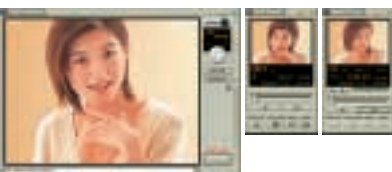
音楽CDや各種AV素材を **Media Bar** Sony Original  
管理・再生できる、「Media Bar」

音楽CDや各種AVファイルの管理・再生を統合環境で楽しめます。また、「CD情報取得機能」により、音楽CDの曲名の自動登録も可能。Web上のデータベースとも連携して、お手持ちの音楽CDのライブラリーを手軽に作成できます。

## Video Mail

**Smart Capture** Sony Original  
動画や静止画を添えてビデオメールが送れる「Smart Capture」

「Smart Capture」は、デジタルハンディカムなどから動画や静止画を取り込んで、手軽に電子メールで送れるソニーオリジナルソフトウェア。画面のメールボタンをクリックするだけで電子メールソフトに自動で添付。22種類のエフェクトで画像の多彩に演出できます。撮影中の映像をリアルタイムでMPEG1形式にエンコードするため、添付時に変換する必要がなく、スピーディに送信が可能。また、「イメージステーション」にもダイレクトにアップロードできます。



画像を手軽に公開して、仲間同士で楽しめる「イメージステーション」

「イメージステーション」は、仲間がいつでも閲覧できるイメージアルバムをWeb上に作成できるフォトシェアリングサイト。会員登録すれば、「Smart Capture」や「PictureGear」から画像データを直接アップロードして、サイト上に無料で掲載できます。友達同士で思い出の画像をシェアしたり、「バイオLX」で作成したオリジナル画像を一般に広く公開したりと、ビジュアル・コミュニケーションの楽しさが大きく広がります。



## 豊富なソフトをプリインストールしました。

デジタルマップで、**Navin'You** Sony Original ルート検索や地図データベースを作成。「Navin' You」

「Navin' You」は、パソコン上で地図を活用するデジタルマップナビゲーター。旅行行程を検索したり、地図上に静止画やメモを貼り付けたりと、デジタルマップをさまざまに活用できます。バージョン4.6では、「PictureToy」と連携して、地図上への描き込みを実現。目的に印をつけてメールで送るなど、ますます便利に使えます。



声を使って文章入力できる「DragonSpeech Partner 4.05」

「DragonSpeech」は、付属のヘッドセットマイクを使って、声による文章入力が行なえる音声認識ソフトウェア。約5万語の豊富なアクティブ辞書に加え、約15万語のバックアップ辞書を搭載し、メールの返信やインターネットブラウザのコントロールなど、さまざまなシーンでキーレスオペレーションが実現します。誤った箇所だけ手書きで修正するなど、ペン操作とあわせて活用すれば、ますますスマートに文章を入力できます。



豊富なオンラインアクセスソフトを用意。



オンラインカスタマー登録の後、画面のガイドに従うだけで手軽にインターネットプロバイダーへの入会手

続きが行えます。「バイオネットワークサービス」をはじめ、ソニーグループの「So-net」、「ODN」「ぶら」、「@nifty」「DION」「ZERO」「BIGLOBE」の各社からお客様の用途に合わせてお選びいただけます。

「バイオ」の性能を最大限に引き出す「Windows®2000 Professional」PCV-LX80/BPKのOSには、高いパフォーマンスと

付属ソフトウェア一覧

こちらソフトウェアには、1)ソニーVAIOカスタマーリンクによるサポート2)各ソフトウェアメーカーによるサポート3)サポート対象外の3種類があります。詳しくは製品同梱の説明書をご覧ください。

カテゴリ	ソフトウェア
OS	Microsoft® Windows® 2000 Professional**
クリエーション	DV動画 入出力・MPEG1変換 DVgate Ver.2.2** 動画編集・加工 MovieShaker Ver. 1.2 画像ファイルマネジメント Picture Gear Ver. 5.0 静止画作成・加工(ペイント) PictureToy Corel® Painter 6 静止画作成・加工(フォトレタッチ) Adobe® Photoshop® 5.0LE Web作成 / 編集 / 管理統合ソフト Adobe® GoLive™ 4.0 Webアニメーション作成 Adobe® LiveMotion™ CD-R/RWバケッライトソフトウェア DirectCD™ Ver.3.0 CD-R/RWライティングソフトウェア Easy CD Creator™ 4 Standard 年賀状作成 善くするめ for VAIO
オーディオ & ビジュアル	AV管理 / 再生統合ソフト Media Bar Ver. 3.2 Windows Media™ Player 6.4 SDM標準・圧縮音楽ファイル管理再生ソフト OpenMG Jukebox Ver.1.3J for VAIO AV再生プラグイン Beatnik Player ムービープレーヤー QuickTime 4.1 ストリームプレーヤー RealPlayer 7 GigaPocket専用ビューワー / コントローラー PicoPlayer Ver.4.0** (MPEG1再生専用)
エンターテインメント	3Dお絵かきソフト ぼっぴあっぴスケッチ バーチャルマスコット Tiny AIBO Ver. 2.1 ビジュアルコミュニケーション Smart Capture Ver. 4.0**
コミュニケーション	iLINKネットワークドライブ) Smart Connect Ver.3.0 ネットワークモニター Smart Connect モニター Ver. 1.1 FTPアップローダー Smart Publisher Ver.1.4 電子メールソフト Microsoft® Outlook Express 5 PostPet for Windows PostPet for Express インターネットブラウザ Internet Explorer 5 Netscape Communicator 4.7 日本語版 3Dマルチユーザーチャットワールド さばりレミアム サービスプロバイダー バイオネットワークサービスオンラインサインアップ

\*1システムの再インストールは付属CD/リムーブディスクにて自動で行えます(Excel 2000、Word 2000、Outlook 2000は除く) OS本体インストールはできません。また、付属ディスク以外によるOSのインストールについてはサポートの対象外となります。 \*2 DVgate Ver.2.2/Smart Capture Ver.4.0は2000年9月10日現在、ソニーが2000年8月末日までに日本国内で発売したDV端子付きの家庭用DV機器各モデル(メディアコンバーター、Digital8を含む、ツアーモデルは除く)でのみ接続動作を確認しています。 \*3 Giga Pocket Ver.4.0以降を搭載したバイオと組み合わせて使用します。本機単体では使用できません。詳しくは「バイオ テレビ生活談」をご覧ください。 \*4 Bookshelf Basic 2.0は、CD-ROMで付属します。 Microsoft、Windows Media、Windows、Outlook、Bookshelfは米国Microsoft Corporationの米国およびその他の国における登録商標、または商標です。 Adobe、Adobe Photoshop、Adobe PhotoDeluxe、Adobe Acrobat ReaderはAdobe Systems Incorporated、アビシシステムズ社)の商標です。 AdaptecおよびAdaptec社のロゴはAdaptec,Inc.の登録商標です。 DirectCD、Easy CD Creatorはアドパテック社の商標です。 Copyrights ©1993-2000 FUJISOFT ABC Inc. All rights reserved Beatnik PlayerはBeatnik,Inc.の登録商標です。 QuickTime and QuickTime logo are trademarks used under license.QuickTime is registered in the U.S. and other countries. 「RealPlayer」は、米国また諸国において、米国RealNetwork,Inc.の登録商標ある。iNetscapeの登録商標です。 So-net、ソネット、およびSo-netロゴはソニー株式会社の登録商標です。 PostPet、ポストペットおよびPostPetロゴはソニーコミュニケーションネットワーク株式会社の商標です。 Netscape、Netscape NavigatorおよびNetscapeのロゴは、米国およびその他の諸国のNetscape Communications Corporationの登録商標です。 Netscapeのロゴ、Netscape Communicatorおよびその他の製品の製品名とサービス名は、Netscape Communications Corporation社の商標です(一部の国では、登録商標となっています) Netscape Navigatorの著作権は、Netscape Communications Corporation社に帰属します。 ODNは日本テレコム株式会社の商標です。 「ぶら」はブーアルホームネット株式会社の商標です。 @niftyはニフティ株式会社の商標です。 DIONは第二電機株式会社の登録商標です。 BIGLOBEは日本電気株式会社の登録商標です。 ハイパーダイヤは株式会社日立情報システムズの登録商標です。 Robowordは株式会社テクノクラフトの登録商標です。 Copyright ©1991-2000 Dragon Systems,Inc All rights reserved. VirusScanは日本ネットワークアンソニックス株式会社の商標です。 その他本書に記載されているシステム名、製品名は、一般に各開発メーカーの登録商標あるいは商標です。なお、本文中では、™、®マークは明記しておりません。 ソフトウェアによっては取扱説明書が別添付されています。ヘルプ画面のみで操作説明を行うものがありますのでご了承ください。

使いやすさを両立した「Microsoft®Windows® 2000 Professional」を採用しました。

幅広く活用できる「Microsoft®Office 2000 Personal」

マイクロソフト社のワープロソフトWord2000、表計算ソフトExcel2000、情報管理ソフトOutlook® 2000を搭載。さまざまなシーンで広く活用できます。

「バイオ」同士で高速データ転送が実現する「Smart Connect」

「Smart Connect Ver.3.0」により、複数の「バイオ」をi.LINK端子で接続して、高速データ通信が可能。接続後はドライブやプリンターを共有できるほか、Windows®の「ブリーフケース」や「バックアップ」機能にも利用できます。

## バイオでつながる。

VAIOホームページをはじめとしたさまざまな場を通じて、「バイオ・ワールド」の楽しさを共有したり、最新のサポート情報を得たり。いつもあなたとつながって、バイオの楽しさを広げ、快適なデジタルライフのお手伝いをします。バイオを手にしたその日から、あなたとソニーの「つながる関係」がはじまります。

「情報」でつながる。

VAIOホームページ

(http://www.vaio.sony.co.jp/)

バイオの製品情報はもちろん、バイオをさらに楽しくする使いこなし情報や、バイオにまつわる話題などを掲載。またサポート情報やアップグレード情報のページ、ご所有の機種に合わせた情報を自動で表示する専用サイト「My VAIO Home」など、VAIOカスタマーのためのさまざまなサービスもご用意。バイオに関するあらゆる情報の総合的な入口です。



VAIO E-news

VAIOホームページの更新情報をはじめ、VAIOカスタマーの方には最新のサポート情報やアップグレード情報などを電子メールでお知らせします。

「バイオ・ワールド」の楽しさを紹介するバイオ読本。



バイオ テレビ生活談本



バイオ ビデオ生活談本



バイオ 音楽生活談本



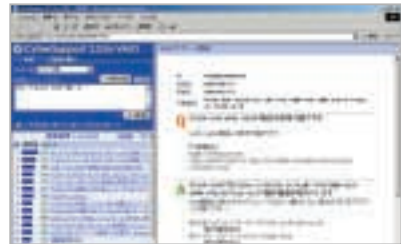
バイオ 楽しみ談本

「サポート」でつながる。

困った時に、スマートに解決。「VAIO e-Support」 「VAIO e-Support」は、バイオのサポートをインターネットを通じてスマートに利用できるサービス体制です。バイオにプリインストールされたサポートツールに加え、最新のサポート情報はWebサイトで検索。使い方もハウワ困ったときの解決を支援します。

CyberSupport

便利なヘルプ検索機能を備える専用サポートツールです。バイオの使い方で困ったときに、質問を自然な文章で入力すれば、ハードディスク上にあるさまざまなヘルプファイルを検索して、関連する情報を一覧表示。ソフトウェア別に絞り込んだり、「質問文例」から情報を探すこともできます。「最新のデータに更新」機能を使って最新情報をダウンロードすることで、つねに最新のサポート情報を検索することができます。



VAIOカスタマーリンク「VCL」 Support サイト (http://vcl.vaio.sony.co.jp/)

機種ごとのサポート情報

機種ごとの最新情報のお知らせをはじめ、各種ソフトのアップデートプログラムのダウンロード、他社製品・関連製品の接続情報など、お使いのバイオに関するサポート情報を集約したページです。

テクニカルWebサポート

個別のご質問をホームページで受け付け返信するVAIOカスタマー専用のサービスです。「テクニカルWebサポート」(https://support.vaio.sony.co.jp/techsupport/)ページにご記入のうえ送信いただければ、ソニーから電子メールまたは電話でお返します。お電話いただく手間がなくスマートにサポート窓口をご利用いただけます。また、PCV-LX80/BPK(Windows® 2000 Professional搭載モデル)のVAIOカスタマーのためには、原則24時間以内にお返します。



Q&Aサーチ

バイオの使い方やトラブル対応ノウハウなど、サポートに関するQ&Aを検索できます。わからないことや質問をそのまま文章で入力すれば、該当する順番に該当するQ&Aを一覧表示します。

使い方ご相談窓口

バイオの使い方のご相談や技術的なご質問を電話で行われた場合も、VAIOカスタマーリンクが年中無休(年末年始除く)で承ります。自動音声応答・音声認識により、VAIOカスタマーIDをお伝えいただくことで製品の担当者におつなぎします。

受付時間:平日10~20時、土・日・祝日10~17時(年末年始を除く年中無休)

PCV-LX80/BPKについての電話でのご相談・ご購入は90日間無料で承り、以降はVAIOご登録カスタマー専用の有料サポートメニュー「サポートプラス」をご利用しております。「サポートプラス」について詳しくは、VAIOカスタマーリンクホームページをご覧ください。製品同梱のご案内文面をご確認ください。

引き取り修理

バイオの修理のご依頼もVAIOカスタマーリンクが承ります。お電話いただければ運送業者が引き取りに伺い、梱包作業も行います。修理の進行状況と修理完了予定日はVCLホームページ http://vcl.vaio.co.jp/repair/)上でも確認いただけます。製品保証はご購入日から1年間(VAIOカスタマー登録をされない場合は3カ月間)修理のご依頼は以後も引き続き承ります。

「サービス」でつながる。

「バイオネットワークサービス」

お買い上げいただいたその日から、つながるために。VAIOカスタマーのためのインターネット接続サービスをご用意。

インターネットアクセス無料おためし利用

VAIOご登録カスタマー専用のインターネット接続サービス「バイオネットワークサービス」を通じて、お買い上げいただいたその日から、2001年3月31日までの長期間にわたり、インターネットアクセスの無料おためし利用が可能。入会手続きも不要で、世界のホームページへのインターネットサーフィンを手軽にご体験いただけます。

ご利用期間: 2001年3月31日まで  
ご利用可能時間: 午前8:00~午後8:00  
電子メールをご利用いただくには入会手続きが必要となります。 アクセスポイントまでの電話料金は、お客様のご負担となります。

バイオネットワークサービス

(http://www.vaio.ne.jp/)

VAIOご登録カスタマー専用のインターネット接続サービスです。お申し込みは電話回線を通じてオンラインで可能。入会金も不要で、アカウントを取得してすぐにインターネットに接続できます。

「バイオ」所有の証、バイオメールアドレス (http://www.vaio.ne.jp)

すでに他のインターネットプロバイダーとご契約の方にオススメの、メールサーバー提供サービスです。バイオメールアドレス(\*\*\*@xxx.vaio.ne.jp)を使って、メールの送受信が楽しめます。月額基本料: 300円(税別)

バイオインターネットセット

はじめてインターネットプロバイダーとご契約を検討の方にオススメの、総合的な接続サービスです。全国124地域201箇所(2000年8月1日時点)のアクセスポイントを通じて、ホームページのアクセスやメールの送受信などのインターネットの楽しみが広がります。内容: バイオメールアドレス、メールエクスチェンジサービス、ユーザーホームページ開設サービス付き  
月額基本料: 2000円(税別)  
詳細は、バイオネットワークサービス内のご案内ページ (http://www.vaio.ne.jp/service.html)でご案内します。



VAIOオンラインカスタマー登録

カスタマー登録は電話回線を通じてオンラインで手軽に行えます(フリーダイヤル)。ご登録いただくと、各種のご案内を差し上げるほか、VAIOホームページ内の「UPGRADE AREA」などで提供されるさまざまなサービスや製品をご利用・ご購入いただけます。また、ご登録特典として、VAIOホームページへ接続する電話料金が100分間無料になるインターネット接続IDもお送りします。

バイオの性能を最大限に引き出すWindows® 2000 Professional搭載。





Smart Desktop VAIO LX80

VAIOホームページ

「バイオ」の製品情報、使いこなし情報、サポート情報など役立つ情報を掲載。

<http://www.vaio.sony.co.jp/>

ソニー株式会社 〒141-0001 東京都品川区北品川6-7-35  
ソニーマーケティング株式会社 〒108-0074 東京都港区高輪4-10-18

お買い求めは信用ある当店へ

VAIOカタログセンター  
**03-5454-0700**

受付時間 月～金 10:00～20:00 土・日・祝日 休

\*このカタログの内容について、詳しくお知りになりたい方は、お近くのソニー商品販売店、またはVAIOカタログセンターにお問い合わせください。

ショールーム 東京 / 銀座数寄屋橋ソニービル  
大阪 / 中央区心斎橋筋ソニータワー

ソニーの最新技術やユニークな商品を中心に展示しております。  
\*なお展示していない商品もございますのでご了承ください。

BVFWTP-1 Printed in Japan. (84995585) R



よい品を  
手軽にクレジットで

**2000.9**

カタログ記載内容2000年9月現在