

SxS-1

取扱説明書 / Operating Instructions / Mode d'emploi / Bedienungsanleitung / Manual de instrucciones / Gebruiksaanwijzing / Istruzioni per l'uso / Manual de instruções / Kullanna klavuzu / Instrukcja obsługi / Návod k obsluze / Használati útmutató / Návod na obsluhu / Οδηγίες λειτουργίας / Instrucțiuni de utilizare / Bruksanvisning / Vejledningsvejledning / Käyttöohjeet / Посібник з експлуатації / Инструкция по эксплуатации / Приданий диск / Файл загрузить / Копировать / Файл загрузить / Копировать / Инструкции за експлоатация / Kasutusjuhend / Eksploatacijos instrukcija / Lietošanas instrukcijas / Navodila za uporabo / Bruksanvisning / Upute za rad / 使用説明書 / 使用説明書 / 사용설명서 / تعليمات التشغيل

SxS-1 シリーズ

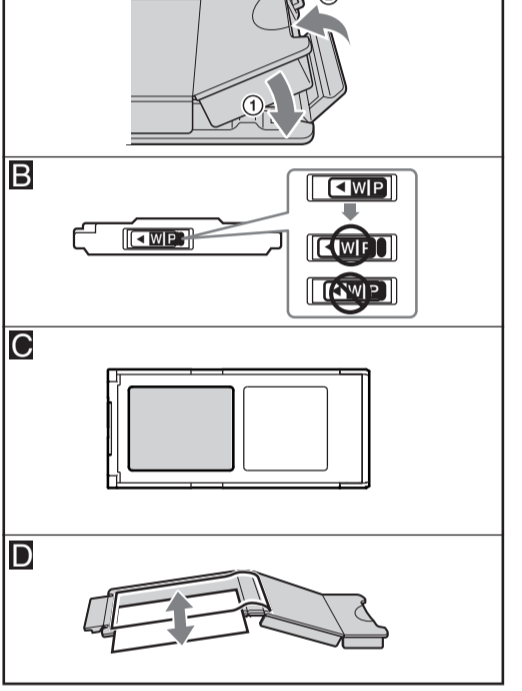
SxS-1 Series

SxS-1 Séries

SxS-1 系列

© 2016 Sony Corporation

http://www.sony.net/



仕様がおよび外形、改良のため予告なく変更することがあります。ご了承ください。

- SxS、SxS-1はソニー株式会社の商標です。

- その他、本取扱説明書で登場するシステム名、製品名は、一般に各関係メーカーの登録商標あるいは商標です。なお、本文中では™、®マークは明記していません。

お問い合わせ先

ご購入先にお問い合わせください。下記URLをご覧ください。
http://www.sony.net/SxS-Support/

本製品裏面の二次元コードからアクセスできます。
ソニー株式会社 東京都港区港南1-7-1

English Data recording media

ご使用になる前に

- 本製品はSxSメモリーカード対応製品のみで使用いただけます。また、一部の製品でご利用の際、ソフトウェアアップロードが必要な場合があります。詳しくは対応製品の取扱説明書またはホームページをご確認ください。すべての製品における動作を保証するものではありません。
- 本製品をExpressCard スロットを標準搭載したパソコンでご利用のときは、専用のドライブレイダーのインストールが必要となります。詳細は、各製品の取扱説明書をご覧ください。専用のドライブレイダーは各サポート関連情報からダウンロードできます。(URLは文末をご確認ください)
- 本製品を便利にご利用いただくために、以下のサイトからアプリケーション「Memory Media Utility」をダウンロードすることをお勧めします。http://www.sony.net/mmu

For the compatible OS, check the support site.

Pour les systèmes d'exploitation compatibles, consultez le site d'assistance.

Notes on use

- Do not attempt to disassemble or modify this product because it can cause a fire, electrocution or it can damage your product.
- If this product emits smoke or an unusual smell, or you spill liquid or allow foreign matter to get inside the product, turn off the power immediately and stop using the product.
- This is media for an electronic product. Do not expose it to static electricity.
- Do not strike, bend, drop or wet this product.
- Do not directly touch the terminal of this product or allow foreign matter to get inside.
- Formatting this product deletes the data on this product.
- Recorded data may be damaged or lost in the following situations.
 - If you remove this product or turn off the power while formatting, reading or writing data.
 - Somewhere extremely hot, cold or humid.
 - Never leave this product exposed to high temperature, such as in direct sunlight, near a heater, or inside a closed car in summer. Doing so may cause this product to malfunction or become deformed.
 - Humid or corrosive locations.

- Do not use or store this product in the following locations. Doing so may cause this product to malfunction.
 - Wherever extremely hot, cold or humid.
 - Never leave this product exposed to high temperature, such as in direct sunlight, near a heater, or inside a closed car in summer. Doing so may cause this product to malfunction or become deformed.
 - Humid or corrosive locations.

- Verify the correct direction of insertion before use.
- When storing or carrying this product, put this product in the carrying case and lock it firmly.
- Do not use or store this product in the following locations. Doing so may cause this product to malfunction.
 - Wherever extremely hot, cold or humid.
 - Never leave this product exposed to high temperature, such as in direct sunlight, near a heater, or inside a closed car in summer. Doing so may cause this product to malfunction or become deformed.
 - Humid or corrosive locations.
- オイドプロテクションスイッチを「W/P」にする。記録や編集、消去が可能な範囲内の場所を指定してください。
- 製品の多くは、使用している場所や環境によっては、本製品に保存したデータの消滅については、当社は一切の責任を負いかねますので、あらかじめご了承ください。
- オイドプロテクションスイッチを「W/P」にする。記録や編集、消去が可能な範囲内の場所を指定してください。
- 製品の多くは、使用している場所や環境によっては、本製品に保存したデータの消滅については、当社は一切の責任を負いかねますので、あらかじめご了承ください。
- 製品の多くは、使用している場所や環境によっては、本製品に保存したデータの消滅については、当社は一切の責任を負いかねますので、あらかじめご了承ください。

Sony Corporation is not responsible for any damage to or loss of recorded data.

Setting the write-protect switch to "WP" disables you to record, edit or delete data.

(see illustration **A**)

Do not operate the write-protect switch while the SxS memory card is inserted in a computer or device. Doing so may not change the write-protected state of the memory card, depending on environment.

Do not apply a label sheet in places other than the label space. When applying the label sheet to this product, do not allow it to protrude from its proper location.

(see illustration **B**)

Do not apply overlap label sheets.

To format this product, use an SxS memory card-compatible product that has the format function. When formatting this product use your computer, please use a product compatible with the function of formatting standard de votre système exploitation.

The data in this product is not completely erased by the formatting or deleting operation. Before handing over or disposing of this product, delete data on your own responsibility by using a commercially available data deleting application or physically destroying this product.

Remove or reinsert the case card with the case opened properly. (see illustration **D**)

Specifications

Interface ExpressCard/34 standard
Power consumption Maximum approx 1.6 W
Operating temperature -25 °C to +65 °C (-13 °F to +149 °F)

Operating relative humidity 95% or less (non-condensing)
40 °C to +85 °C (40 °F to +185 °F)

Storing temperature -25 °C to +85 °C (-13 °F to +185 °F)
Storing relative humidity 95% or less (non-condensing)
Approx. 34 mm × 75 mm × 5.0 mm (1 3/8 in. × 3 in. × 7/32 in.)

Dimensions Approx. 27 g (0.96 oz)

Mass Approx. 34 mm × 75 mm × 5.0 mm (1 3/8 in. × 3 in. × 7/32 in.)

Write-protect function Envion 1.6 W maximum

Included Items SxS memory card (SBS-□□□□□(1), 2SBS-□□□□□(2)), case(1), label (SBS-□□□□□(1), 2SBS-□□□□□(2)), set of printed document

Design and specifications are subject to change without notice.

- SxS and SxS-1 are trademarks of Sony Corporation.

- The system and product names on this operating instructions are trademarks or registered trademarks of the companies that developed them.™ and ® are not mentioned in each case in this manual.

For information about the support for this product, see the following URL.
http://www.sony.net/SxS-Support/

Pour les informations concernant le support technique pour ce produit, consultez l'URL suivante.
http://www.sony.net/SxS-Support/

Français Support d'enregistrement de données

Avant utilisation

- Pour utiliser ce produit avec certains appareils, vous devez mettre le logiciel de l'appareil à jour. Veuillez consulter le site d'assistance du produit avant emploi.
- Consultez le mode d'emploi du matériel utilisé pour vérifier sa compatibilité avec la carte mémoire SxS.
- Lorsque vous utilisez ce produit avec un ordinateur équipé d'un slot ExpressCard, vous devez d'abord installer le pilote de l'appareil pour ce produit. Le pilote spécial peut être téléchargé du site d'assistance. (Voir l'URL ci-dessous)
- Nous recommandons d'installer l'application Memory Media Utility sur le site Web suivant pour une utilisation plus pratique du produit. http://www.sony.net/mmu

Pour les systèmes d'exploitation compatibles, consultez le site d'assistance.

Remarques sur l'emploi

- N'essayez pas de démonter ou de modifier ce produit, car cela pourrait entraîner un incendie, une électrocution ou endommager votre produit.
- Si ce produit dégage de la fumée ou une odeur inhabituelle, si vous renversez un liquide ou laissez tomber un corps étranger dans le produit, mettez immédiatement le produit hors tension et cessez de l'utiliser.
- Ce produit est destiné à un produit électronique. Ne l'exposez pas à l'électricité statique.
- Ne touchez pas ce produit et évitez de le plier, de le laisser tomber ou de le moullier.
- Ne touchez pas directement les bornes de ce produit et ne laissez aucun corps étranger pénétrer à l'intérieur de celui-ci.
- N'empêchez pas ce rangement par ce produit aux endroits suivants.
 - Dans un endroit où il y a beaucoup de chaleur ou d'humidité.
 - Dans un endroit où il y a beaucoup de soleil.
 - Dans un endroit où il y a beaucoup de chaleur ou d'humidité.
 - Dans un endroit où il y a beaucoup de soleil.

Les données enregistrées risquent d'être endommagées ou perdues dans les cas suivants :

- Dans un endroit où il y a beaucoup de chaleur ou d'humidité pendant le formatage, la lecture ou l'écriture de données.
- Si vous exposez ce produit dans des endroits soumis à de l'électricité statique ou à des parasites électromagnétiques.
- N'empêchez pas ce rangement par ce produit aux endroits suivants.
 - Dans un endroit où il y a beaucoup de chaleur ou d'humidité.
 - Dans un endroit où il y a beaucoup de soleil.
 - Dans un endroit où il y a beaucoup de chaleur ou d'humidité.
 - Dans un endroit où il y a beaucoup de soleil.
- Les données enregistrées risquent d'être endommagées ou perdues dans les cas suivants :
 - Dans un endroit où il y a beaucoup de chaleur ou d'humidité pendant le formatage, la lecture ou l'écriture de données.
 - Si vous exposez ce produit dans des endroits soumis à de l'électricité statique ou à des parasites électromagnétiques.
- N'empêchez pas ce rangement par ce produit aux endroits suivants.
 - Dans un endroit où il y a beaucoup de chaleur ou d'humidité.
 - Dans un endroit où il y a beaucoup de soleil.
 - Dans un endroit où il y a beaucoup de chaleur ou d'humidité.
 - Dans un endroit où il y a beaucoup de soleil.

Sony Corporation n'assume aucune responsabilité si vos données enregistrées sont endommagées ou perdues.

Régler le commutateur de protection en écriture sur la position « WP » vous empêche d'enregistrer, de modifier ou de supprimer les données.

(voir l'illustration **B**)

Ne pas appliquer de feuilles d'étiquettes sur le produit, car cela risque de nuire à la fonction de protection en écriture.

Ne pas appliquer de feuilles d'étiquettes sur le produit, car cela risque de nuire à la fonction de protection en écriture.

Ne pas appliquer de feuilles d'étiquettes sur le produit, car cela risque de nuire à la fonction de protection en écriture.

N'appliquez pas de feuilles d'étiquettes qui se chevauchent.

Retirez ou réinsérez la carte en ouvrant convenablement son étui. (voir l'illustration **D**)

Specifications

Interface Norme ExpressCard/34
Consommation électrique Environ 1,6 W maximum

Température de fonctionnement -25 °C à +65 °C (-13 °F à +149 °F)

Humidité relative de fonctionnement 95 % ou inférieur (sans condensation)

Température de stockage -25 °C à +85 °C (-13 °F à +185 °F)

Humidité relative de stockage 95 % maximum (sans condensation) environ 34 mm × 75 mm × 5,0 mm (1 3/8 po. × 3 po. × 7/32 po.)

Dimensions Poids 27 g (0,96 oz)

Poids Environ 27 g (0,96 oz)

Fonction de protection en écriture Environ 1,6 W maximum

Inclus Carte mémoire SxS (SBS-□□□□□(1), 2SBS-□□□□□(2)), étui(1), étiquettes (SBS-□□□□□(1), 2SBS-□□□□□(2)), ensemble de documents imprimés

Design et spécifications sont susceptibles de changer sans préavis.

- SxS et SxS-1 sont des marques commerciales de Sony Corporation.

- Les noms de systèmes e produits mentionnés dans ce mode d'emploi sont des marques et de marques déposées des sociétés qui les ont développés. Les symboles ™ et ® ne sont pas systématiquement mentionnés dans ce mode d'emploi.

Pour les informations concernant le support technique pour ce produit, consultez l'URL suivante.
http://www.sony.net/SxS-Support/

Deutsch Daten-Aufnahmedatenträger

Vor dem Gebrauch

- Für Verwendung dieses Produkts mit einigen Geräten müssen Sie die Geräteeinstellungen aktualisieren. Bitte prüfen Sie vor Verwendung die Support-Website des Geräts.
- Schlangen Sie in der Bedienungsanleitung der verwendeten Hardware nach, um die Kompatibilität mit der SxS-Speicherkarte zu bestätigen.
- Wenn Sie dieses Produkt mit einem Computer mit ExpressCard-Einschub einsetzen wollen, müssen Sie zuvor den Gerätetreiber für dieses Produkt installieren. Der spezielle Gerätetreiber kann von der Support-Website heruntergeladen werden. (Siehe URL unten)
- Für eine bequemere Verwendung des Produkts empfehlen wir die Installation der Memory Media Utility-Anwendung von der Support-Website.
- Für die kompatiblen Betriebssysteme sehen Sie auf der Support-Website nach.

Pour les systèmes d'exploitation compatibles, consultez le site d'assistance.

Hinweise zur Verwendung

- Versuchen Sie nicht, das Produkt zu zerlegen oder Änderungen daran vorzunehmen. Andernfalls besteht Feuerefahr und die Gefahr eines elektrischen Schlags und es kann zu Schäden am Gerät kommen.
- Wenn vom Produkt Rauch oder ungewöhnliche Geräusche ausgehen oder wenn Flüssigkeiten oder Fremdkörper in das Produkt gelangt sind, schalten Sie das Gerät sofort aus und verwenden Sie es nicht weiter.
- In diesem Produkt handelt es sich um einen Datenträger für elektronische Geräte. Schützen Sie ihn vor statischer Elektrizität.
- Das Produkt darf nicht anstoßen, verbogen werden, herunterfallen oder mit Feuchtigkeit in Kontakt kommen.
- Berühren Sie den Anschlussbereich des Produkts nicht direkt mit den Händen und lassen Sie keine Fremdkörper hineingelangen.
- Beim Formieren dieses Produkts gehen alle darauf gespeicherten Daten verloren.
 - Wenn der Datenraster herausen oder Lesen bzw. Schreiben von Daten heraussuchen oder das Gerät dabei nicht funktioniert.
 - Wenn der Datenraster statischer Elektrizität oder elektrischen Störstrahlungen ausgesetzt ist.
 - In feuchter Umgebung darf das Produkt weder verwendet werden noch gelagert werden. Dies würde eine Betriebsstörung des Produkts zur Folge haben.
 - An sehr heißen, kalten oder feuchten Orten
 - Lassen Sie dieses Produkt niemals an Orten mit hohen Temperaturen, wie im direkten Sonnenlicht, in der Nähe von Heizkörpern oder im Inneren eines geschlossenen Fahrzeugs im Sommer. Dies würde eine Betriebsstörung oder Verformung des Produkts zur Folge haben.

- Achten Sie darauf, das Produkt richtig herum einzusetzen.
- Bewahren Sie das Produkt - auch beim Transport - im geschlossenen Transportbehälter auf (siehe Abbildung **B**).
- Es empfiehlt sich, von wichtigen Daten eine Sicherungskopie anzulegen.
- Die Sicherungskopie übernimmt keine Verantwortung für beschädigte oder verlorene gegangene Daten.
- Wenn Sie die Übersichtsblattschaltfläche auf „WP“ stellen, können Sie keine Daten aufzeichnen, bearbeiten oder löschen.
- Temperatuer, wie im direkten Sonnenlicht, in der Nähe von Heizkörpern oder im Inneren eines geschlossenen Fahrzeugs im Sommer. Dies würde eine Betriebsstörung oder Verformung des Produkts zur Folge haben.
- Orte mit hoher Luftfeuchtigkeit oder korrosionsfördernden Substanzen.
- Achten Sie darauf, das Produkt richtig herum einzusetzen.
- Bewahren Sie das Produkt - auch beim Transport - im geschlossenen Transportbehälter auf (siehe Abbildung **B**).
- Es empfiehlt sich, von wichtigen Daten eine Sicherungskopie anzulegen.

Sony Corporation no se responsabiliza de los datos en los discos grabados ni de su posible pérdida.

La colocación del interruptor de protección contra escritura en la posición "WP" impide grabar, editar y eliminar datos.

(consulte la ilustración **B**)

No aplique etiquetas en el producto, ya que esto puede dañar la función de protección contra escritura.

No aplique etiquetas en el producto, ya que esto puede dañar la función de protección contra escritura.

No aplique etiquetas en el producto, ya que esto puede dañar la función de protección contra escritura.

No aplique etiquetas que se superpongan.

Retire o reinserte la tarjeta con la funda abierta adecuadamente.

Specifications

Interfaz Estándar ExpressCard/34
Consumo de energía Aprox. 1,6 W máximo

Temperatura de funcionamiento entre -25 °C y +65 °C

Humedad relativa de funcionamiento 95 % o inferior (sin condensación)

Temperatura de almacenamiento entre -40 °C y +85 °C

Humedad relativa de almacenamiento 95 % o inferior (sin condensación)

Dimensiones Aprox. 34 mm × 75 mm × 5,0 mm (1 3/8" x 3" x 7/32")

Peso Aprox. 27 g

Función de protección contra escritura Aprox. 1,6 W máximo

Incluye Tarjeta de memoria SxS (SBS-□□□□□(1), 2SBS-□□□□□(2)), funda(1), etiquetas (SBS-□□□□□(1), 2SBS-□□□□□(2)), conjunto de documentos

Design and specifications are subject to change without notice.

- SxS y SxS-1 son marcas comerciales de Sony Corporation.

- El sistema y los nombres de productos presentes en este manual de instrucciones son marcas comerciales o marcas comerciales registradas de las compañías que los desarrollaron. ™ y ® no se mencionan en cada caso en este manual.

Para obtener información de asistencia sobre este producto, consulte la URL siguiente.
http://www.sony.net/SxS-Support/

Pour les informations concernant le support technique pour ce produit, consultez l'URL suivante.
http://www.sony.net/SxS-Support/

Español Soporte de grabación de datos

Antes de utilizar este producto

- Para utilizar este producto con algunos equipos, puede que sea necesario actualizar el software de esos equipos. Compruebe el sitio Web de asistencia para el equipo.
- Compruebe el manual de instrucciones del hardware que está utilizando para confirmar la compatibilidad de la tarjeta de memoria SxS.
- Cuando utilice este producto con un ordenador con ranura para ExpressCard, es necesario que instale primero el software de controlador del equipo para este producto. El controlador especial para el equipo podrá descargarse del sitio de asistencia. (Consulte la URL de más adelante)
- Le recomendamos que instale la aplicación "Memory Media Utility" que encontrará en el sitio web siguiente para un uso más efectivo del producto. http://www.sony.net/mmu

Para ver el sistema operativo compatible, compruebe el sitio de asistencia.

Notas sobre la utilización

- No intente desmontar ni modificar este producto, ya que podría producirse un incendio, una descarga eléctrica o daños en el producto.
- Si este producto emite humo o un olor inusual, si se derrama algún líquido o si se introduce un objeto extraño en su interior, detenga inmediatamente la alimentación inmediate y deje de utilizar el producto.
- Este soporte está diseñado para utilizarse con un producto electrónico. No lo exponga a la electricidad estática.
- No golpee, pise, tire ni moje este producto.
- No toque directamente los contactos de este producto ni permita que se introduzcan objetos extraños en él.
- El formato de este producto eliminará los datos existentes en él.
- Es posible que los datos grabados se dañen o pierdan en las siguientes situaciones.
 - Si extrae el producto o desactiva la alimentación durante el formato, la lectura o escritura de datos.
 - Cuando el producto se encuentra en lugares expuestos a electricidad estática o ruido eléctrico.

- No utilice ni guarde este producto en los lugares siguientes. Si lo hiciese, podría provocar un mal funcionamiento del producto.
 - Lugares extremadamente cálidos, fríos, o húmedos.
 - No deje nunca este producto expuesto a altas temperaturas, como a la luz solar directa, cerca de un aparato de calefacción, o el interior de un automóvil en verano. Si lo hiciese, podría provocar un mal funcionamiento o la deformación del producto.
 - En ubicaciones húmedas o corrosivas.
- Compruebe la dirección de inserción correcta antes de utilizar la unidad.
- Para almacenar o transportar el producto, colóquelo en la funda de transporte y asegúrese de que queda firmemente sujeto. (consulte la ilustración **B**)
- Se recomienda realizar una copia de seguridad de los datos importantes.

Sony Corporation no se responsabiliza de los datos en los discos grabados ni de su posible pérdida.

La colocación del interruptor de protección contra escritura en la posición "WP" impide grabar, editar y eliminar datos.

(consulte la ilustración **B**)

No aplique etiquetas en el producto, ya que esto puede dañar la función de protección contra escritura.

No aplique etiquetas en el producto, ya que esto puede dañar la función de protección contra escritura.

No aplique etiquetas que se superpongan.

Retire o reinserte la tarjeta con la funda abierta adecuadamente.

Specifications

Interfaz Estándar ExpressCard/34
Consumo de energía Aprox. 1,6 W máximo

Temperatura de funcionamiento entre -25 °C y +65 °C

Humedad relativa de funcionamiento 95 % o inferior (sin condensación)

Temperatura de almacenamiento entre -40 °C y +85 °C

Humedad relativa de almacenamiento 95 % o inferior (sin condensación)

Dimensiones Aprox. 34 mm × 75 mm × 5,0 mm (1 3/8" x 3" x 7/32")

Peso Aprox. 27 g

Función de protección contra escritura Aprox. 1,6 W máximo

Incluye Tarjeta de memoria SxS (SBS-□□□□□(1), 2SBS-□□□□□(2)), funda(1), etiquetas (SBS-□□□□□(1), 2SBS-□□□□□(2)), conjunto de documentos

Design and specifications are subject to change without notice.

- SxS y SxS-1 son marcas comerciales de Sony Corporation.

- El sistema y los nombres de productos presentes en este manual de instrucciones son marcas comerciales o marcas comerciales registradas de las compañías que los desarrollaron. ™ y ® no se mencionan en cada caso en este manual.

Para obtener información de asistencia sobre este producto, consulte la URL siguiente.
http://www.sony.net/SxS-Support/

Nederlands Medium voor het opnemen van gegevens

Voer het gebruik

- Om dit product te kunnen gebruiken met sommige apparaten, dient u mogelijk de apparaatsoftware te updaten. Controleer de website voor apparatuurondersteuning voor gebruik.
- Raadpleeg de gebruiksaanwijzing van de hardware die u gebruikt om te controleren of deze compatibel is met de SxS-geheugenkaart.
- Bij gebruik van dit product met een computer met ExpressCard-sleuf, moet het stuurprogramma voor dit apparaat eerst worden geïnstalleerd. Het speciale stuurprogramma is te verkrijgen via downloaden van de hulpsite. (zie het internetadres hieronder)
- We bevelen aan om de toepassing Memory Media Utility van de volgende website te installeren zodat u het product gemakkelijker kunt gebruiken. http://www.sony.net/mmu

Controleer de hulpsite voor de compatibele OS.

Opmerkingen over het gebruik

- Probeer dit product niet te demontieren of te wijzigen, omdat dat kan resulteren in een brand, elektrocutie of beschadiging van uw product tot gevolg kan hebben.
- Als er rook of een ongewone reuk uit het product komt, of als er vloeistof(en) of vreemde voorwerpen in het medium terechtkomen, moet u de stroom onmiddellijk uitschakelen en het product niet langer gebruiken.
- Dit is een medium voor een elektronisch product. Stel het niet bloot aan statische elektriciteit.
- Als u buig het product niet en laat het product ook niet vallen of het raken worden.
- Raak de aansluiting van dit product niet rechtstreeks aan en zorg dat er geen vreemde voorwerpen in terechtkomen.
- Niet toecare directement e terminale del prodotto né lasciare che vi entri materia estranea.
- La formattazione del prodotto implica l'eliminazione dei dati e la perdita di dati.
- Nelle situazioni descritte di seguito i registri potrebbero andare persi o essere danneggiati:
 - Se il prodotto viene rimosso o l'alimentazione disattivata durante il formato, la lettura o la scrittura di dati.
 - Quando il prodotto si trova in luoghi esposti a elettricità statica o rumore elettrico.

- Non utilizzare o riporre il prodotto nei seguenti luoghi. In caso contrario il prodotto potrebbe non funzionare correttamente.
 - Luoghi estremamente caldi, freddi o umidi.
 - Non lasciare mai l'unità esposta a temperature elevate, ad esempio alla luce solare diretta, vicino a una fonte di calore, o all'interno di un'automobile in estate. Se lo facesse, potrebbe provocare un malfunzionamento o la deformazione del prodotto.
 - In umidità o in luoghi corrosivi.
- Controllare la direzione di inserzione corretta antes de utilizar la unidad.
- Para almacenar o transportar el producto, colóquelo en la funda de transporte y asegúrese de que queda firmemente sujeto. (consulte la ilustración **B**)
- Se recomienda realizar una copia de seguridad de los datos importantes.

Sony Corporation is niet verantwoordelijk voor schade aan of verlies van opgeslagen gegevens.

Sony Corporation is niet verantwoordelijk voor schade aan of verlies van opgeslagen gegevens.

Door de schrijfbeveiligingsschakelaar op "WP" te zetten, kunt u geen gegevens opnemen, bewerken of verwijderen.

(zie afbeelding **B**)

Ne pas appliquer d'étiquettes sur le produit, car cela risque de nuire à la fonction de protection contre l'écriture.

Ne pas appliquer d'étiquettes sur le produit, car cela risque de nuire à la fonction de protection contre l'écriture.

Ne pas appliquer d'étiquettes qui se chevauchent.

Русский
Карта памяти SxS Носитель для записи данных

Перед использованием

- Для использования данного изделия с некоторыми устройствами, возможно, понадобится обновить программное обеспечение устройства. Перед использованием, пожалуйста, уточните на веб-сайте поддержки устройства.
- Сверьтесь с инструкцией по эксплуатации используемого устройства, чтобы убедиться в совместимости карты памяти SxS с вашим устройством.
- При использовании данного изделия с компьютером, в котором имеется слот ExpressCard, прежде всего следует установить драйвер устройства для данного изделия. Специальный драйвер устройства можно загрузить со сайта поддержки (См. Интернет-сайт ниже).
- Для большего удобства при использовании данного изделия рекомендуется установить приложение Memory Media Utility (http://www.sony.net/mmu)

Что касается совместимы: ОС, уточните на сайте поддержки устройства.

Примечания по пользованию

• Не следует разбирать или модифицировать данное изделие, поскольку это может вызвать возгорание, поражение электрическим током или повредить изделие.
• При выделении дыма или необычного запаха от данного изделия, прерывания жидкости или попадания посторонних предметов внутрь изделия надо выключить электропитание немедленно и прекратить использование изделия.
• Настоящий носитель информации предназначен для работы с электронной аппаратурой. Не следует подвергать его статическому электричеству.
• Не повреждайте данное изделие ударом, не сгибайте, не роняйте и не допускайте его намокания.
• Не следует касаться разъемов данного изделия перед тем как вставить его в устройство.
• Жидкая чернила не подлежат использованию после окончания использования носителя информации.
• При форматировании данного изделия стираются данные, записанные на нем.
• Записанные данные могут быть повреждены или потеряны в следующих случаях:
— В случае изменения данного изделия или выключения питания во время форматирования, вывода или ввода данных.
— В случае повреждения настоящего носителя информации в местах, подвергаемых воздействию статического электричества или электрических полей.
• Не используйте и не храните данные в следующих местах. Это может привести к несправности данного изделия.
— В местах с очень высокой или низкой температурой или с высокой влажностью.
— Ни в коем случае не оставляйте данное изделие под воздействием высокой температуры, например, под прямыми солнечными лучами, возле обогревателя или вблизи горячего автомобиля летом. В противном случае это может привести к несправности или деформации данного изделия.
• В местах повышенной влажности или коррозионности.
• Обязательно убедиться в правильном направлении вставки носителя информации.
• При хранении или переносе данного изделия надо уложить его в защитный футляр и зафиксировать его надежно.
• Рекомендуется снять резервную копию важных данных.

• Sony Corporation не несет ответственности за любые повреждения или потерю записанных данных.
• При включении переключателя защиты от записи в положение "WP" исключается возможность записи, редактирования или удаления данных.
• Не следует переводить переключатель защиты от записи, когда карточка памяти SxS вставлена в компьютер или другое устройство. При этом, в зависимости от среды, системные защиты от записи карточкой памяти могут не прекращаться.
• Не следует наклеивать этикетку в других местах, кроме отведенного.

• При наклеивании этикетки на данное изделие надо быть осторожным, чтобы она не выступала за заданное правильное положение.
• Не следует наклеивать этикеточные пленки наэкранку.
• Для форматирования данного изделия используется аппаратра, совместимая с карточкой памяти SxS и обладающая функцией форматирования. При форматировании данного изделия на вашем компьютере должны использоваться диспетчер памяти приложения. Не следует применять стандартное форматирование операционной системы.
• При выполнении операций форматирования или удаления данных не удаляйте полностью это это изделие. Перед передачей данного изделия или извлечения от него удалите данные под собственную ответственность с помощью программного приложения для удаления данных или путем физического разрушения данного изделия.
• Удаляют или переставляют карточку памяти, открывая футляр правильно.
(См. рис. **В**)

Технические характеристики

Интерфейс ExpressCard/34 стандартный
Входное напряжение 3,3 В пост. тока
Потребляемая мощность Максимум приблн. 1,6 Вт

Рабочая температура от -25 °C до +65 °C

Рабочая относительная влажность 95 % или менее (без конденсации)

Температура при хранении от -40 °C до +85 °C

Отн.влажность при хранении 95 % или менее (без конденсации)
Размеры (Ш x P x Т) Приблнз. 34 мм x 75 мм x 5,0 мм (не включая выступающую часть)
Масса Приблнз. 27 г

Функция защиты от записи
Комплектность поставки
Карта памяти SxS (SBS-□□□□□- (1), 2BSB-□□□□□- (2))
Футляр (1)

Ярлык (SBS-□□□□□- (1), 2BSB-□□□□□- (2))

Или/ио печатной документации

Конструкция и технические характеристики могут быть изменены без уведомления.
• SxS и SxS-1 являются товарными знаками Sony Corporation.
• Названия системы и изделия, приведенные в настоящей инструкции, являются торговыми марками или зарегистрированными торговыми марками разработавших их компаний. Знаки ™ и ® не всегда упоминают отдельно в данной инструкции.

Информация о поддержке для данного изделия приведена по следующему адресу URL:
http://www.sony.net/SxS-Support/

Қазақстан
Карта памяти SxS Носитель для записи данных

Пайдаланбас бұрын

- Бұл өнімді пайдалану үшін компьютерге пайдалану үшін қурылғанын бағдарламалық құралдар жинауы керек болуы мүмкін. Пайдаланбас бұрын қурылғанын коуду керсететін веб-сайтына қараңыз.
- SxS жд картасының үйлесімділігін растау үшін пайдаланатын отыраған жадымызды нұсқауларыңыз қараңыз.
- ExpressCard ұсыс бар компьютерде осы өнімді пайдалану кезде, адымен осы өнімге құралды драйверін орнату жақет. Драйв қурылығу драйверін коуду сайтына жүзетел аңыз болса. (Төмендегі URL-менекөшіріңіз қараңыз)
- Бұл өнімді бағдарламалық құрал-ойынын коданшылуыны берілетін ету үшін төмендегі веб-сайтынан Memory Media Utility коданшылу орнатуға ұсынамыз. http://www.sony.net/mmu

Үйлесімді амалдық жүйе көру үшін коуду сайтына кіріңіз.

Пайдалануға қатысты ескертпелер

• Бұл өнімді бөбестетеуі немесе оған отірірісі сөнгізуе тырмасын, бөбестеуі отірітін шығаны, ақыры тоғымды коуду немесе өнімнің себеті болуы мүмкін.
• Егер өнімнің түтіні немесе адытты не сі шығатын болса немесе оған су құйылса немесе оның ішіне бөгіе зат салса жүзделісі, қуагты дереу сондрар, өнімді пайдалануға тоқтатыңыз.
• Бұл -электронды өнімге арналған апаратық тасмаңыз. Оған статикалық электр тогы әсер етуі керек.
• Осы құралын соқпалауға, майыстыруға, түсіруге немесе суауға болмайды.
• Өнімнің қаепамалары ұстанамын өзгертуі үшін біздің бөгіе заттардан қорғап кететінін қадағаланыңыз.
• Бұл өнімді форматтасаның, оныағы деректер жоылдыла. Жазылған деректер төмендегі жағдайларда ақымадылуы немесе жоғалуы мүмкін:
— Деректері форматтау, оқы немесе құрамына өнімді ақыры тасымалдау немесе ақыры сондрары.
— Статикалық электр немесе электр шығару әсер ететін жердеде өнімнің коданған жағдайда.
• Осы өнімді төмендегі жерлерде кодануға немесе сақтауға болмайды. Ойыменен қамсыздану керек:
— Отымық, сұмық немесе мылғанды оте жоғары жерде.
— Отымық күн түсетін жер, жылқымың қасында немесе жазғы күн жабық автовокүсі сияқты температурасы жоғары жерде қалдырылуы болмағанды. Ойыменен өнім жұмыс ітесеміз қалауы немесе мықты муқамы.
— Пайдалануы тоқтатылғанын орындар.
• Пайдаланбас бұрын сөнгіту бағыматын дұрыстығын тексеріңіз.
• Бұл өнімді сақтау немесе тасымалдау барысында, өнімді тасымалдауға арналған қорықпа салып, мықтап бекітіңіз. (А) суретін қараңыз)

• Амандағы деректеріңіз сақтық копііресіні жасаған абдал.
• Sony Corporation компаниясы жазылған деректерін өзінше өзгерту немесе оларды жоғалтуға жауапты болмайды.

• Жазудан қорғағын қосымстық "WP" күйін орнатқанда, деректерді жауу, өзгерту немесе жою мүмкін болмайды. (А) суретін қараңыз)
• Құралдымызға немесе компьютерге SxS жд картасы жазылған деректерді түрлендіру, жазудан қорғағын қосымсын жұмыс ітескенді. Оныағы етегенді, ортаға байлантасы жд картасының жазудан қорғағын күйі өзгертеуі мүмкін.
• Жазылма қарағыз оті орнынан басыа жерге коданбағын. Жазылма қарағын осы өнімге коданған уақытта, ол өз орнынан шығып кетпеуі керек. (А) суретін қараңыз)
• Жазылма қарағызды бірінші үстіне бірін бақтағтарып жазармағын.
• Бұл өнімді форматтау үшін, форматтау функциясы бар SxS жд картасына коуду керсететін өнімді пайдаланғын. Бұл өнімді компьютерге біріктіретінді MMU коданшылуы пайдаланғын. Әдеттегі (А) форматтағын пайдалануға болмайды.
• Бұл өнімді форматтау үшін, форматтау функциясы бар SxS жд картасына коуду керсететін өнімді пайдаланғын. Бұл өнімді компьютерге біріктіретінді MMU коданшылуы пайдаланғын. Әдеттегі (А) форматтағын пайдалануға болмайды.
• Осы өнімдегі деректер пішімдеуі немесе жою операциясы арқылы тоқда жоылдырмау. Осы өнімді отізуі немесе қомкеса тастауды бұрын, сағын алуға болатын деректерді жою коданбасы арқылы немесе осы өнімді физикалық түрде жою арқылы деректері оті бетініше жоылғын.
• Корпуса дұрыс асылған күйді корғу картасын адымы немесе қайта салынды. (D) суретін қараңыз)

Сипаттамасы

Интерфейс ExpressCard/34 стандарт
Кіріс көрнуі TT 3,3 В
Түту тұтыну мөлшері Ең омыш шамамен 1,6 Вт
Жұмыс температурасы -25 °C-тан +65 °C-ға дейін (конденсациясыз)
Сальстырмалы жұмыс ылғалдылығы 95% немесе одан төмен (конденсациясыз)
Сақтау температурасы -40 °C-тан +85 °C-ға дейін (конденсациясыз)
Сальстырмалы сақтау ылғалдылығы 95% немесе одан төмен (конденсациясыз)
Өлшемдері (Е x P x К) Шамамен 34 мм x 75 мм x 5,0 мм (корғау бөлшектеріні қоспағанда)
Салмағы Шамамен 27 г

Жазудан қорғау функциясы
Бірге берілген заттар
SxS жд картасы (SBS-□□□□□- (1), 2BSB-□□□□□- (2))
Қап (1)
Жазылма (SBS-□□□□□- (1), 2BSB-□□□□□- (2))
Басылған құжаттамалар жинағы

Драйвты мен сипаттамалары ескертуі отірілгенді мүмкін.
• SxS және SxS-1 – Sony Corporation компаниясының сауда белгісі.
• Осы пайдалану нұсқауларындағы жүйе мен оның атаулары оларды шығарған компаниялардың сауда белгілері немесе тіркелген сауда белгілері болып табылады. ™ және ® белгілері осы нұсқауларда әрбір жерде көрсетілген.

Өнім бойынша коудуға қатысты апаратын төмендегі URL мененжайынан қараңыз.
http://www.sony.net/SxS-Support/

O‘zbekcha
Xotira qurilmasi

Foydalanishdan oldin

- Ushbu mahsulotni boshqa qurilmalar bilan birga foydalanmoqchi bo‘lsangiz, avval uning dasturini ta’minotini yangilash talab qilinishi mumkin. Mahsulotdan foydalanishdan oldin qurilmaniing ko‘mak web-saytiga o‘ting va bu haqda ma’lumot oling.
- Foydalanilayotgan qurilma SxS xotira kartasiga mos kelishini tekshirish uchun qurilmaniing foydalanish ko‘rsatmalariга qarang.
- Bu mahsulotdan ExpressCard uyusiga ega kompyuter bilan birga foydalanmoqchi bo‘lsangiz, avval qurilma drazverini kompyuterga o‘rnatib, bu qurilma uchun mo‘ljallangan drazverini ko‘mak o‘yinatimdan yuklab olishi mumkin. (Quyidagi URL manziliga qarang)
- Mahsulotdan yanada qulayroq tarzda foydalanish uchun quyidagi web-saytdan Memory Media Utility o‘lasovini yuklab oling va o‘rnatib.

http://www.sony.net/mmu

Mos keladigan operatsion tizimlar haqida o‘rganish uchun ko‘mak saytiga nafaqat buring.

So‘ximizning amaldagi juyie ko‘ru yuini ko‘du saytiga kiriz.

Пайдалануға қатысты ескертпелер

• Бұл өнімді бөбестетеуі немесе оған отірірісі сөнгізуе тырмасын, бөбестеуі отірітін шығаны, ақыры тоғымды коуду немесе өнімнің себеті болуы мүмкін.
• Егер өнімнің түтіні немесе адытты не сі шығатын болса немесе оған су құйылса немесе оның ішіне бөгіе зат салса жүзделісі, қуагты дереу сондрар, өнімді пайдалануға тоқтатыңыз.
• Бұл -электронды өнімге арналған апаратық тасмаңыз. Оған статикалық электр тогы әсер етуі керек.
• Осы құралын соқпалауға, майыстыруға, түсіруге немесе суауға болмайды.
• Өнімнің қаепамалары ұстанамын өзгертуі үшін біздің бөгіе заттардан қорғап кететінін қадағаланыңыз.
• Бұл өнімді форматтасаның, оныағы деректер жоылдыла. Жазылған деректер төмендегі жағдайларда ақымадылуы немесе жоғалуы мүмкін:
— Деректері форматтау, оқы немесе құрамына өнімді ақыры тасымалдау немесе ақыры сондрары.
— Статикалық электр немесе электр шығару әсер ететін жердеде өнімнің коданған жағдайда.
• Осы өнімді төмендегі жерлерде кодануға немесе сақтауға болмайды. Ойыменен қамсыздану керек:
— Отымық, сұмық немесе мылғанды оте жоғары жерде.
— Отымық күн түсетін жер, жылқымың қасында немесе жазғы күн жабық автовокүсі сияқты температурасы жоғары жерде қалдырылуы болмағанды. Ойыменен өнім жұмыс ітесеміз қалауы немесе мықты муқамы.
— Пайдалануы тоқтатылғанын орындар.
• Пайдаланбас бұрын сөнгіту бағыматын дұрыстығын тексеріңіз.
• Бұл өнімді сақтау немесе тасымалдау барысында, өнімді тасымалдауға арналған қорықпа салып, мықтап бекітіңіз. (А) суретін қараңыз)

• Амандағы деректеріңіз сақтық копііресіні жасаған абдал.
• Sony Corporation компаниясы жоылған деректерін өзінше өзгерту немесе оларды жоғалтуға жауапты болмайды.

• Жазудан қорғағын қосымстық "WP" күйін орнатқанда, деректерді жауу, өзгерту немесе жою мүмкін болмайды. (А) суретін қараңыз)
• Құралдымызға немесе компьютерге SxS жд картасы жазылған деректерді түрлендіру, жазудан қорғағын қосымсын жұмыс ітескенді. Оныағы етегенді, ортаға байлантасы жд картасының жазудан қорғағын күйі өзгертеуі мүмкін.
• Жазылма қарағыз оті орнынан басыа жерге коданбағын. Жазылма қарағын осы өнімге коданған уақытта, ол өз орнынан шығып кетпеуі керек. (А) суретін қараңыз)
• Жазылма қарағызды бірінші үстіне бірін бақтағтарып жазармағын.
• Бұл өнімді форматтау үшін, форматтау функциясы бар SxS жд картасына коуду керсететін өнімді пайдаланғын. Бұл өнімді компьютерге біріктіретінді MMU коданшылуы пайдаланғын. Әдеттегі (А) форматтағын пайдалануға болмайды.
• Бұл өнімді форматтау үшін, форматтау функциясы бар SxS жд картасына коуду керсететін өнімді пайдаланғын. Бұл өнімді компьютерге біріктіретінді MMU коданшылуы пайдаланғын. Әдеттегі (А) форматтағын пайдалануға болмайды.
• Осы өнімдегі деректер пішімдеуі немесе жою операциясы арқылы тоқда жоылдырмау. Осы өнімді отізуі немесе қомкеса тастауды бұрын, сағын алуға болатын деректерді жою коданбасы арқылы немесе осы өнімді физикалық түрде жою арқылы деректері оті бетініше жоылғын.
• Корпуса дұрыс асылған күйді корғу картасын адымы немесе қайта салынды. (D) суретін қараңыз)

Сипаттамасы

Интерфейс ExpressCard/34 стандарт
Кіріс көрнуі TT 3,3 В
Түту тұтыну мөлшері Ең омыш шамамен 1,6 Вт
Жұмыс температурасы -25 °C-тан +65 °C-ға дейін (конденсациясыз)
Сальстырмалы жұмыс ылғалдылығы 95% немесе одан төмен (конденсациясыз)
Сақтау температурасы -40 °C-тан +85 °C-ға дейін (конденсациясыз)
Сальстырмалы сақтау ылғалдылығы 95% немесе одан төмен (конденсациясыз)
Өлшемдері (Е x P x К) Шамамен 34 мм x 75 мм x 5,0 мм (корғау бөлшектеріні қоспағанда)
Салмағы Шамамен 27 г

Жазудан қорғау функциясы
Бірге берілген заттар
SxS жд картасы (SBS-□□□□□- (1), 2BSB-□□□□□- (2))
Қап (1)
Жазылма (SBS-□□□□□- (1), 2BSB-□□□□□- (2))
Басылған құжаттамалар жинағы

Драйвты мен сипаттамалары ескертуі отірілгенді мүмкін.
• SxS және SxS-1 – Sony Corporation компаниясының сауда белгісі.
• Осы пайдалану нұсқауларындағы жүйе мен оның атаулары оларды шығарған компаниялардың сауда белгілері немесе тіркелген сауда белгілері болып табылады. ™ және ® белгілері осы нұсқауларда әрбір жерде көрсетілген.

Өнім бойынша коудуға қатысты апаратын төмендегі URL мененжайынан қараңыз.
http://www.sony.net/SxS-Support/

Български
Носител за запис на данни

Esti
Andmesalvestusmeedium

Преди употреба

• Lai looretikale teateid seadmetega või alla vajalik väikeseladale seadme tarkvara. Palun kontrollige seade enne kasutamist seadme kasutajate veebisaidil.
• Et veeuudist SxS mälukaardi ühilduvuse, kontrollige seada kasutajate riistvara kasutusjuhendil.
• Kui kasutate toodet arvuti, millel on ExpressCardi, pea, peate kõigepealt installima toote seadmeajutusse. Speetsiaalse seadmeajutusi saab alla laadida kasutajate saidilt.
• Kui arvuti ei suuda toodet äratundma, võite proovida toodet ühendada arvuti ühilduva USB kaudu.
• Toote mugavumaks kasutamiseks soovime installida järgmiselt veebilehel rakenduse Memory Media Utility. http://www.sony.net/mmu

Ühilduv operatsioonisüsteem osas vt kasutajate saiti.

Märkused kasutamise kohta

- Ärge proovige seada toodet demontrida ilma õigelt ehitada, sest see võib põhjustada süttimist, elektrilööki või kahjustatud toode.
- Kui see toode tekitab tules või ebatavaliselt lõhna või sellele satub vedelikku või toote sisse võõraske, lülitage viivitamatult toode välja ja lõpetage toote kasutamine.
- See andmekandja on elektroonikaode. Ärge laske deli puutada kokku staatilise elektriga.
- Ärge puudutage seadet maha, asetage sellele kasked eemleid ega muud esemeid, mis võivad kahjustada toodet.
- Ärge puudutage seada toodet, kui te arvate, et see on ülekuumenenud, kuna see võib põhjustada toote klemme ega selle sisseemisuse sattuda võõraskele.
- Toote vormindamise kasutab tootel olevad andmed.
- Salvestatud andmed, failid või kahjustatud või kadunud järgmistes olukordades:
 - Vormindamine, andmete lugemine või kirjutamine ajal toode eemaldamisest või selle toote välja lülitamisest.
 - Informatsioonilõike kasutamine või arvuti sisse- või väljalülitamine.
 - Et vältida, õgaahtate, impulskaite või mõkretre tooni produkt.
 - Kui formateerite direktne kultuurla tuoni produkti ja ne dootusajavahetuseks, et te ei saaks toodet kasutada, kus esineb staatilist elektrit või elektriläike.
 - Ärge kasutage ega hooldke toodet järgmistes kohtades. See võib põhjustada toote talilühäirete või kahjustuste tekkimist, kiilmeid või niisked kohad.
 - Niisked või soõivatava asukohtade.
 - Veeuudiste eene kasutamist, et sisetate nele õõdes asuans.
 - Toode hoistamisel või transportimisel panges see toode kaheldotti ja lukustage tugetati.
 - Vnakkasid seadit ne oostavate tooni produkti iluokeen na viskote tupeuure, napriimre ja direktna silmeoksa seadme, jooide või muude mälukaardi kirjutusseadete, autovõimsi tarki autote. V protsessi süttimise n teo mõkete da väzline neispruvostet nli tu da se deformira.
 - Meeta, kysta, veeuudiste vtaaga nli väzmoõnustate seadit uning tasidki shaki nli muude seadite.

Zabelligi otinosi ispolzovanie

• Ne osopyivajte da razblyobvate nli promenyate toyi produkt, tye kato tova mõkete da predvzima požoar, udar ot elektricheskoj tuoni nli povreda na vashim produkt.
• Ako toyi produkt iskuska dno ili strana mirnaga, razlizi se ste tepochiv vyzru nte ste dopusnili mužud predmet na podnatie vyzre v neno, vednaga izklyuchite zaхранenie nli sprete da ispolzovate produkt.
• Ako toyi informatsionni nositel za isektsionni produkt. Ne go podryabte pod deystvenno toyo elektricheskoye.
• Ne udaryajte, ogvahtate, impulskaite nli mõkretre toni produkt.
• Ne formateerite direktne kultuurla tuoni produkti ja ne dootusajavahetuseks, et te ei saaks toodet kasutada, kus esineb staatilist elektrit või elektriläike.
• Ärge kasutage ega hooldke toode järgmistes kohtades. See võib põhjustada toote talilühäirete või kahjustuste tekkimist, kiilmeid või niisked kohad.

- Niisked või soõivatava asukohtade.
- Veeuudiste eene kasutamist, et sisetate nele õõdes asuans.
- Toode hoistamisel või transportimisel panges see toode kaheldotti ja lukustage tugetati.
- Vnakkasid seadit ne oostavate tooni produkti iluokeen na viskote tupeuure, napriimre ja direktna silmeoksa seadme, jooide või muude mälukaardi kirjutusseadete, autovõimsi tarki autote. V protsessi süttimise n teo mõkete da väzline neispruvostet nli tu da se deformira.
- Meeta, kysta, veeuudiste vtaaga nli väzmoõnustate seadit uning tasidki shaki nli muude seadite.

• Ne osopyivajte i nte go skyrvanivate na sledivste meeta. V protivnoy situatsii ne možete da väzlyknie neispruvostet.
• Na vashnoy rabote, stuzhno nli vashno mesto.

• Vnakkasid seadit ne oostavate tooni produkti iluokeen na viskote tupeuure, napriimre ja direktna silmeoksa seadme, jooide või muude mälukaardi kirjutusseadete, autovõimsi tarki autote. V protsessi süttimise n teo mõkete da väzline neispruvostet nli tu da se deformira.

• Meeta, kysta, veeuudiste vtaaga nli väzmoõnustate seadit uning tasidki shaki nli muude seadite.

• При употреблении, проверяйте правильность поскоа за вырване.
• Когда скрхивайте или перенасите тот продукт, поставите его в определенное место и не запаривайте жаром.
• Не ударяйте, огваhtайте, импульскайте или мөкретре тоны продукт.
• Не форматирте директно культуру на тот продукт и не доотусаживайте, ет те не сможете использовать устройство, где возникает статический электричество или электрический разряд.

• Не используйте и не храните данные в следующих местах. Это может привести к несправности данного изделия.

- В местах с очень высокой или низкой температурой или с высокой влажностью.
- Ни в коем случае не оставляйте данное изделие под воздействием высокой температуры, например, под прямыми солнечными лучами, возле обогревателя или вблизи горячего автомобиля летом. В противном случае это может привести к несправности или деформации данного изделия.
- В местах повышенной влажности или коррозионности.
- Обязательно убедиться в правильном направлении вставки носителя информации.
- При хранении или переносе данного изделия надо уложить его в защитный футляр и зафиксировать его надежно.
- Рекомендуется снять резервную копию важных данных.

• Sony Corporation компаниясы жоылған деректерін өзінше өзгерту немесе оларды жоғалтуға жауапты болмайды.
• Жазудан қорғағын қосымстық "WP" күйін орнатқанда, деректерді жауу, өзгерту немесе жою мүмкін болмайды. (А) суретін қараңыз)
• Құралдымызға немесе компьютерге SxS жд картасы жазылған деректерді түрлендіру, жазудан қорғағын қосымсын жұмыс ітескенді. Оныағы етегенді, ортаға байлантасы жд картасының жазудан қорғағын күйі өзгертеуі мүмкін.
• Жазылма қарағыз оті орнынан басыа жерге коданбағын. Жазылма қарағын осы өнімге коданған уақытта, ол өз орнынан шығып кетпеуі керек. (А) суретін қараңыз)
• Жазылма қарағызды бірінші үстіне бірін бақтағтарып жазармағын.
• Бұл өнімді форматтау үшін, форматтау функциясы бар SxS жд картасына коуду керсететін өнімді пайдаланғын. Бұл өнімді компьютерге біріктіретінді MMU коданшылуы пайдаланғын. Әдеттегі (А) форматтағын пайдалануға болмайды.
• Бұл өнімді форматтау үшін, форматтау функциясы бар SxS жд картасына коуду керсететін өнімді пайдаланғын. Бұл өнімді компьютерге біріктіретінді MMU коданшылуы пайдаланғын. Әдеттегі (А) форматтағын пайдалануға болмайды.
• Осы өнімдегі деректер пішімдеуі немесе жою операциясы арқылы тоқда жоылдырмау. Осы өнімді отізуі немесе қомкеса тастауды бұрын, сағын алуға болатын деректерді жою коданбасы арқылы немесе осы өнімді физикалық түрде жою арқылы деректері оті бетініше жоылғын.
• Корпуса дұрыс асылған күйді корғу картасын адымы немесе қайта салынды. (D) суретін қараңыз)

• Жазудан қорғағын қосымстық "WP" күйін орнатқанда, деректерді жауу, өзгерту немесе жою мүмкін болмайды. (А) суретін қараңыз)
• Құралдымызға немесе компьютерге SxS жд картасы жазылған деректерді түрлендіру, жазудан қорғағын қосымсын жұмыс ітескенді. Оныағы етегенді, ортаға байлантасы жд картасының жазудан қорғағын күйі өзгертеуі мүмкін.
• Жазылма қарағыз оті орнынан басыа жерге коданбағын. Жазылма қарағын осы өнімге коданған уақытта, ол өз орнынан шығып кетпеуі керек. (А) суретін қараңыз)
• Жазылма қарағызды бірінші үстіне бірін бақтағтарып жазармағын.
• Бұл өнімді форматтау үшін, форматтау функциясы бар SxS жд картасына коуду керсететін өнімді пайдаланғын. Бұл өнімді компьютерге біріктіретінді MMU коданшылуы пайдаланғын. Әдеттегі (А) форматтағын пайдалануға болмайды.
• Бұл өнімді форматтау үшін, форматтау функциясы бар SxS жд картасына коуду керсететін өнімді пайдаланғын. Бұл өнімді компьютерге біріктіретінді MMU коданшылуы пайдаланғын. Әдеттегі (А) форматтағын пайдалануға болмайды.
• Осы өнімдегі деректер пішімдеуі немесе жою операциясы арқылы тоқда жоылдырмау. Осы өнімді отізуі немесе қомкеса тастауды бұрын, сағын алуға болатын деректерді жою коданбасы арқылы немесе осы өнімді физикалық түрде жою арқылы деректері оті бетініше жоылғын.
• Корпуса дұрыс асылған күйді корғу картасын адымы немесе қайта салынды. (D) суретін қараңыз)

• Жазудан қорғағын қосымстық "WP" күйін орнатқанда, деректерді жауу, өзгерту немесе жою мүмкін болмайды. (А) суретін қараңыз)
• Құралдымызға немесе компьютерге SxS жд картасы жазылған деректерді түрлендіру, жазудан қорғағын қосымсын жұмыс ітескенді. Оныағы етегенді, ортаға байлантасы жд картасының жазудан қорғағын күйі өзгертеуі мүмкін.
• Жазылма қарағыз оті орнынан басыа жерге коданбағын. Жазылма қарағын осы өнімге коданған уақытта, ол өз орнынан шығып кетпеуі керек. (А) суретін қараңыз)
• Жазылма қарағызды бірінші үстіне бірін бақтағтарып жазармағын.
• Бұл өнімді форматтау үшін, форматтау функциясы бар SxS жд картасына коуду керсететін өнімді пайдаланғын. Бұл өнімді компьютерге біріктіретінді MMU коданшылуы пайдаланғын. Әдеттегі (А) форматтағын пайдалануға болмайды.
• Бұл өнімді форматтау үшін, форматтау функциясы бар SxS жд картасына коуду керсететін өнімді пайдаланғын. Бұл өнімді компьютерге біріктіретінді MMU коданшылуы пайдаланғын. Әдеттегі (А) форматтағын пайдалануға болмайды.
• Осы өнімдегі деректер пішімдеуі немесе жою операциясы арқылы тоқда жоылдырмау. Осы өнімді отізуі немесе қомкеса тастауды бұрын, сағын алуға болатын деректерді жою коданбасы арқылы немесе осы өнімді физикалық түрде жою арқылы деректері оті бетініше жоылғын.
• Корпуса дұрыс асылған күйді корғу картасын адымы немесе қайта салынды. (D) суретін қараңыз)

Техник ko'rsatkichlar

Интерфeйс ExpressCard/34 стандарт
Электр қувват сарғи Ең омыш шамамен 1,6 Вт
Ишлaши учун ҳарoт даражasi -25 °C-дан +65 °C-ға дейін (конденсация

中文（简）
数据记录媒体

使用之前

- 若要将本产品与某些设备搭配使用，可能需要更新设备软件。使用之前，请检查其设备支持网站。
- 查阅SxS存储卡兼容产品的使用说明书。
- 如果配合带有ExpressCard插槽的电脑使用本产品，必须先安装本产品的驱动程序软件。专用设备驱动程序可以从技术支持网站下载（请参阅以下 URL）。
- 为了更方便地使用产品，我们建议您从下列网站安装Memory Media Utility 应用程序。http://www.sony.net/mmu

有关兼容的操作系统，请检查其支持网站。

使用事项

- 请勿尝试拆卸或改装本产品，否则可能造成火灾、触电或设备损坏。
- 如果本产品冒烟或发出异味，或者有液体或异物渗入产品内部，则请立即关闭电源并停止使用设备。
- 这是用于电子产品的产品。请勿将其暴露在静电环境中。
- 不要撞击、弯曲或跌落本产品。不要使本产品受潮。
- 请勿直接接触本产品端子，或让异物渗入内部。
- 格式化本产品会删除其中的数据。
- 在下列情形中，可能会损坏或丢失记录的数据：
 - 在格式化、读取或写入数据期间取出本产品或关闭电源。
 - 在受静电或电气噪声影响的地方使用本产品。

- 不要在以下场所中使用或存放本产品。否则可导致本产品故障。
 - 非常热、非常冷或非常湿的地方。
 - 切勿将本产品暴露在高温环境中，如直射的阳光下、加热器附近或夏天封闭的车厢内。否则可导致本产品故障或变形。
 - 潮湿或具有腐蚀性的地方。
- 使用前，请确认正确的插入方向。
- 存放或携带本产品时，请将其放入携带盒并固定妥当。
- （参见图 **A**）

- 推荐您进行重要数据的备份。

Sony Corporation 对所录制数据的任何损坏或丢失概不负责。

- 将写保护开关设为“WP”时，您无法记录、编辑或删除数据。（参见图 **B**）
- 当SxS存储卡插入设备或电脑时，请勿操作写保护开关。根据电脑的操作环境，这样做可能改变存储卡的写保护状态。
- 请勿将标签纸粘贴在标签位以外的任何地方。将标签纸粘贴到本产品上时，请勿使其超出正确的位置。（参见图 **C**）
- 请勿使用覆盖型标签纸。
- 如需格式化本产品，请采用具有格式化功能的SxS存储卡兼容产品。在您的电脑上格式化本产品时，请使用应用程序MMU。请勿采用标准的操作系统格式。
- 使用产品功能进行格式化或删除时，不会完全删除产品上的数据。转让或废弃本产品时，请使用商业数据删除软件或损坏实际本体，否则后果自负。
- 请在外盒正确打开的情况下取出或重新插入盒卡。（参见图 **D**）

规格

接口	ExpressCard/34标准
功耗	最大约 1.6 W
操作温度	-25 ℃ 至 +65 ℃
操作相对湿度	不超过95%（无结露）
存放温度	-40 ℃ 至+85 ℃
存放相对湿度	不超过95%（无结露）
尺寸	约 34 mm× 75 mm× 5.0 mm
（宽×长×厚）	（不包括突出部位）
质量	约 27 g
写保护功能	

设计或规格如有变动，恕不另行通知。

- SxS 和 SxS-1 是Sony Corporation 的商标。
- 本使用说明书出现的系统名和产品名是相应开发公司的商标或注册商标。本说明书未在所有场合均提及“和”。

有关本产品的支持的信息，请访问下列URL。http://www.sony.net/SxS-Support/

中文（繁）
資料記錄媒體

使用之前

- 若要在特定裝置上使用本产品，您可能需要更新新裝置軟體。在使用之前，請先瀏覽該裝置的支援網站。
- 查閱所使用設備之使用說明書以確認與SxS記憶卡之相容性。
- 如果搭配帶有ExpressCard插槽的電腦使用本产品，必須事先安裝本產品的驅動程序軟體。您可前往支援網站下載特定的裝置驅動程式（請見以下網址）。
- 建議從下列網站安裝 Memory Media Utility 應用程式，產品使用更便利。http://www.sony.net/mmu

如需相容作業系統的資訊，請查看支援網站。

使用事項

- 請勿嘗試拆卸或改裝本产品，否則可能造成火災、觸電或設備損壞。
- 如果本产品冒煙或發出異味，或者有液體或異物滲入產品內部，則請立即關閉電源並停止使用設備。
- 本产品為電子設備專用產品。請勿使其受到靜電影響。
- 本產品為電子設備專用產品。請勿使其受到靜電影響。
- 請勿敲擊、彎折、掉落或弄濕此產品。
- 請勿直接觸摸本产品端子，或讓異物滲入內部。
- 格式化本产品，刪除本产品上的資料。
- 在下列情況下，可能會損壞或遺失記錄的資料：
 - 在格式化產品，刪除本产品上的資料。
 - 如果您在以下場所使用或存放本产品，否則可能導致本产品故障。

- 請勿在以下場所使用或存放本产品，否則可能導致本产品故障。
 - 過熱、過冷或潮溼的地方。
 - 切勿將本产品放置在高溫的環境中，例如陽光直射處、接近熱源處或夏日密封的車內。否則可能導致本产品故障或變形。
 - 潮濕或具有腐蝕性的地方。
- 使用前，請確認正確的插入方向。
- 存放或攜帶本产品時，請將其放入攜帶包並固定妥當。
- （參見圖 **A**）

- 推薦您進行重要資料的備份。

對於任何記錄資料的損壞或遺失，Sony Corporation 恕不負責。

- 將寫保護開關設為“WP”時，您無法記錄、編輯或删除資料。（參見圖 **B**）
- SxS 記憶卡插入電腦或裝置時，請勿作改變寫保護開關。如此並無法根據電腦操作環境改變寫入保護狀態。
- 請勿將標籤紙粘貼在標籤位置以外的任何地方。將標籤紙粘貼到本产品上時，請勿使其超出正確的位置。（參見圖 **C**）
- 請勿使用覆蓋型標籤紙。
- 若要將本产品格式化，請採用具有格式化功能的 SxS 記憶卡相容產品。在電腦上進行格式化時，請勿使用標準作業系統格式，應採應用 MMU。
- 此產品內的資料尚未經由格式化或删除動作完全清除。在移交或丟棄此產品前，您需自行負責使用市售資料刪除應用程式將資料刪除或實際摧毀裝置。
- 請在外盒正確打開的情況下取出或重新插入盒卡。（參見圖 **D**）

規格

接口	ExpressCard/34 標準
功耗	最大約 1.6 W
操作溫度	-25 ℃ 至 +65 ℃
操作相對濕度	95% 或更小（無結露）
存放溫度	-40 ℃ 至 +85 ℃
存放相對濕度	約 34 mm× 75 mm× 5.0 mm
尺寸	（寬×長×厚）
質量	約 27 g
寫保護功能	

- SxS 與 SxS-1 均為 Sony Corporation 的商標。
- 本使用說明書出現的系統名和產品名是相應開發公司的商標或註冊商標。本說明書未在所有場合均提及“和”。

關於本产品支援資訊，請造訪下列 URLhttp://www.sony.net/SxS-Support/

한국어
데이터 저장 미디어

사용하기 전에

- 일부 장치에서 본 제품을 사용하려면 장치 소프트웨어를 업데이트해야 할 필요가 있을 수 있습니다. 사용하기 전에 장치 소프트웨어를 확인해 주십시오.
- 사용중인 하드웨어의 사용설명서를 확인해서 SxS 메모리 카드 호환을 확인하십시오.
- ExpressCard 슬롯이 탑재된 컴퓨터에서 본 제품을 사용할려면 먼저 본 제품을 장치 드라이버 소프트웨어를 설치해야 합니다. 특수한 장치 드라이버는 소프트웨어 사이트에서 다운로드 할 수 있습니다. (아래 URL 참조)
- 제품을 더욱 편리하게 사용하기 위해 다음 웹사이트에서 Memory Media Utility 응용 프로그램을 설치하는 것이 좋습니다.

호환 OS에 대해서는 사이트 사이트를 확인하십시오.

사용상의 주의

- 화재, 감전, 제품 손상의 원인이 되므로 본 제품을 분해하거나 개조하지 마십시오.
- 본 제품에서 연기가 나거나 이상한 냄새가 날 때 또는 액체나 이물질이 내부로 들어갔을 때에는 즉시 전원을 끄고 제품을 사용하지 마십시오.
- 이것은 전자 제품을 취급합니다. 정전기의 영향을 받지 않도록 주의하십시오.
- 제품을 새겨 치거나, 구부리거나, 밀어트리거나, 물에 적시지 마십시오.
- 본 제품과 다른 손으로 만지거나 내부로 이물질이 들어가지 않도록 주의하십시오.
- 본 제품을 포맷하면 본 제품의 데이터가 삭제됩니다.
- 다음과 같은 경우에는 기록한 데이터가 손상되거나 소실되는 경우가 있습니다.
 - 로봇 중이거나 데이터를 읽거나 쓰기 중에 본 제품을 제거하거나 전원을 끈 경우
 - 정전기 또는 전기적 노이즈에 노출되는 위치에서 본 제품을 사용하는 경우

- 다음과 같은 장소에서는 본 제품을 사용하지 보란하지 마십시오. 그렇게 하면 본 제품의 오작동을 유발할 수 있습니다.
 - 과도하게 뜨겁거나, 차갑거나 습도가 높은 곳
 - 본 제품은 직사광선, 열기구 근처 또는 여름철의 차광대 등과 같이 고온에 노출되는 곳에 말리지 마십시오. 그렇게 하면 본 제품의 오작동을 유발하거나 변형될 수 있습니다.
 - 습도가 높거나 부식성 물질이 있는 장소
- 사용하기 전에 삼각 방향이 올바르게 확인하여 주십시오.
- 본 제품을 보관하거나 휴대할 때는 휴대용 케이스에 본 제품을 보관하십시오. (그림 **A** 참조)
- 중요한 데이터는 백업해 놓으실 것을 권장합니다.

Sony Corporation은 저장된 데이터의 손상 또는 소실에 대해 책임지지 않습니다.

- 쓰기금지 스위치를 “WP”로 설정하면 데이터를 저장, 편집, 개입할 수 없습니다. (그림 **B** 참조)
- 기거나 컴퓨터에 SxS 메모리 카드가 들어있는 동안에는 쓰기금지 스위치를 조작하지 마십시오. 환경에 따라서 쓰기금지 상태가 변경되는 경우가 있습니다.
- 라벨 시트는 라벨 부착 장소에만 붙이십시오. 본 제품에 라벨 시트를 붙일 때에는 올바른 위치에서 벗어지지 않도록 주의하십시오. (그림 **C** 참조)
- 라벨 시트 위에 덮밥하지 마십시오.
- 본 제품을 포맷하면 로맷 기능을 탑재한 SxS 메모리 카드 호환 제품을 사용하십시오. 컴퓨터에서 본 미디어를 포맷할 때에는 응용 프로그램 MMU를 사용하십시오. 표준 OS 포맷을 사용하지 마십시오.
- 이 제품의 데이터는 포맷이나 삭제 작업으로 완전히 지워지지 않습니다. 이 제품을 양도하거나 폐기하기 전에 시중에서 구입할 수 있는 데이터 삭제 응용 프로그램을 사용하거나 물리적으로 이 제품을 파괴하여 책임지고 데이터를 삭제하십시오.
- 케이스 카드를 넣거나 뺄 때에는 케이스를 바르게 연 상태에서 하십시오. (그림 **D** 참조)

주요 제한

인터페이스	ExpressCard/34 규격
소비전력	최대 약 1.6 W
사용 온도	-25 ℃ ~ +65 ℃
사용 상대 습도	95% 이하(결로 없음)
보관 온도	-40 ℃ ~ +85 ℃
보관 상대 습도	95% 이하(결로 없음)
외형 치수(W×L×T)	약 34 mm× 75 mm× 5.0 mm (중첩 부분은 제외)
중량	약 27 g
쓰기금지 기능	

디자인 및 주요 제한은 예고없이 변경할 경우가 있습니다.

- SxS 및 SxS-1은 Sony Corporation의 상표입니다.
- 본 사용설명서의 시스템 및 제품명은 해당 개발자 각 회사와 상표 또는 등록 상표입니다. 본 사용설명서에는 ™ 및 ®을 단말이 기재하지 않았습니다.

본 제품의 서비스 관련 정보는 다음 URL을 참조하십시오. http://www.sony.net/SxS-Support/

- 설계와 규격有所變更時，恕不另行奉告。

عربي
وسط تسجيل البيانات

قبل الاستعمال

- لا تحاول تفكيك أو تعديل هذا المنتج لأنه قد يتسبب في نشوب حريق أو حدوث صدمة كهربائية أو قد يتسبب في تلف المنتج لديك.
- إذا تبعث دخان من هذا المنتج أو رائحة غير عادية، أو سكت سائلاً عليه أو سمحت لأضواء قوية بالدخول إلى المنتج، فم بإيقاف التيار على الفور وتوقف عن استعمال المنتج.
- هذا وسط تخزين خاص بجهاز الكمبيوتر. لا تعرضه إلى كهربية ساكنة.
- لا تعدد إلى عدش أو ثني أو اسقاط هذا المنتج أو تعريضه للبلل.
- لا تلمس طرف التوصيل الخاص بهذا المنتج مباشرة أو تسمح بدخول أجسام غريبة.
- صيافة هذا المنتج يحذف البيانات الموجودة على هذا المنتج.
- قد تلتف أو تفقد البيانات المسجلة في الحالات التالية:
 - إذا نوعت هذا المنتج أو قمت بإيقاف التيار أثناء صيافة أو فراءة أو كتابة البيانات.
 - إذا كنت تستعمل هذا المنتج في أماكن عرضة للكهرباء الساكنة أو الضوضاء الكهربائية.

- لا قم باستعمال أو تخزين هذا المنتج في الأماكن التالية: القيام بذلك قد يؤدي إلى حدوث خلل في هذا المنتج.
 - الأماكن التي تكون فيها درجة الحرارة مرتفعة أو منخفضة جداً أو شديدة الرطوبة
 - الأماكن التي تكون فيها عرضة لدرجة حرارة مرتفعة أبداً أكثره تحت أشعة الشمس المباشرة أو بالقرب من جهاز التدفئة أو داخل سيارة مغلقة في الصيف. القيام بذلك قد يؤدي إلى وقوع خلل في هذا المنتج أو نشوء شكك.
 - في أماكن رطبة أو متآكلة.
- تأكد من اتجاه الإدخال الصحيح قبل الاستعمال.
- عند تخزين أو حمل هذا المنتج، ضع هذا المنتج في حقيبة الحمل وأقلعها بإحكام. (راجع الشكل التوضيحي **A**)
- توصيك بعمل نسخة احتياطية للبيانات المهمة.

- إن تحصل شركة Sony مسئولية أي تلف قد يحدث للبيانات المسجلة أو فقدان هذه البيانات.

- تهيئة مفتاح الحماية ضد الكتابة على الوضع “WP” تمنحك من تسجيل أو تحرير أو حذف البيانات.
- (راجع الشكل التوضيحي **B**)
- لا تعدد إلى تشغيل مفتاح الحماية ضد الكتابة أثناء إدخال بطاقة الذاكرة SxS في الكمبيوتر أو الجهاز. فعل ذلك قد لا يعمل على تغير وضع الحماية ضد الكتابة الخاصة بطاقة الذاكرة، وذلك اعتماداً على البيئ.
- لا تلمح ورقة التلمسق في أماكن أخرى غير حيز التلمسق. عند وضع ورقة التلمسق على هذا المنتج، لا تدعها تقتشر من مكانها الصحيح.
- (راجع الشكل التوضيحي **C**)
- لا تضع أوراق تلمسق متداخلة.
- لصياغة هذا المنتج استعمال منتجات متوافقة مع بطاقة الذاكرة SxS التي لغت بواسطة الصياغة. عند صيافة هذا المنتج على جهاز الكمبيوتر، يرجى استخدام التطبيق MMU. لا تستعمل صيغة نظام التشغيل OS القياسية.
- لا يتم مسح البيانات الموجودة في هذا المنتج بشكل كامل بواسطة عملية تهيئة أو حذف. قبل تسليم هذا المنتج أو التخلص منه، يجب عليك حذف البيانات على مسؤوليتك الخاصة باستخدام إحدى تقنيات حذف البيانات المتوفرة تجارياً أو بإتلاف المنتج نفسه.

- انزع بطاقة الصندوق أو قم بإعادة إدخالها بينما يكون الصندوق مفتوحاً بشكل صحيح.
- (راجع الشكل التوضيحي **D**)

المواصفات

- سطح الربط
- استهلاك الطاقة
- درجة الحرارة التشغيلية
- الرطوبة المتعلقة بالتشغيل
- درجة حرارة التخزين
- الرطوبة المتعلقة بالتخزين
- الأبعاد
- (عرض × طول × سمك)
- ثقل
- ويطيفة الحماية ضد الكتابة

التصميم	المواصفات عرضة للتغير دون إخطار.
العلامة	SxS-1 و SxS هي علامات تجارية لشركة سوني Sony Corporation.
أسماء النظام	والمنتج في تعليمات التشغيل هذا هي علامات تجارية أو علامات تجارية مسجلة للشركات التي طورتها، لم يتم ذكر ™ و ® في كل حالة في هذا الدليل.

لتحصلو على معلومات حول دعم هذا المنتج،راجع الموقع التالي على الإنترنت. http://www.sony.net/SxS-Support/

^[1] 中文（简）
数据记录媒体

^[2] 中文（繁）
資料記錄媒體