

# SONY

## ポータブルストレージ

SSD タイプ

PSZ-SC96 (960GB) 9月発売予定

PSZ-SC48 (480GB)

HDD タイプ

PSZ-HC2T (2TB)

PSZ-HC1T (1TB)

### 速くて便利になったポータブルストレージ

耐衝撃・防塵・防滴

高耐久設計

デュアルUSBインターフェース  
(USB 3.1 Gen 1)



転送速度：PSZ-SC シリーズ (SSD タイプ) : 最大 430MB/s\*1  
PSZ-HC シリーズ (HDD タイプ) : 最大 138MB/s\*1

PSZ-SC シリーズ、HC シリーズはこれまでの耐衝撃・防塵・防滴性能はそのままに、デュアル USB インターフェースを採用し、消耗度合の早いコネクタ部分の耐久性を強化した SSD、HDD タイプのポータブルストレージです。バスパワー接続によるロケ後のバックアップや、専用ハードケースを活用した完成データの受け渡し用の外付けストレージメディアとして、お客様の運用の利便性向上に貢献します。

#### ● 主な特長

##### 1. 本体内蔵 USB Type-A ケーブル

高耐久設計の本体内蔵ケーブルで、USBケーブルの携帯なしに PC 接続が可能です。



10kg の引抜強度試験、5,000 回の繰り返し曲げ試験をクリア。

内蔵 USB Type-A ケーブル



##### 2. 耐久性を向上させた USB Type-C ポート搭載

USB Type-C 接続やデスクトップ PC の背面コネクタとの接続時にご使用いただけます。  
(ケーブルは付属されておりません。用途にあわせ USB 正規認証ケーブルを別途ご用意ください。)

USB Type-C ポート



コネクタをケースで支える構造で、ケーブル抜き差し時のコネクタへかかる負担を軽減。

##### 3. 高速データ転送

従来モデルを上回る高速データ転送を実現。お客様のデータ転送作業をさらに効率化します。

	従来モデル	PSZ-SC/HC モデル
SSD タイプ	最大 400MB	最大 <u>430MB/s</u> *1
HDD タイプ	最大 120MB	最大 <u>138MB/s</u> *1

##### 4. 長寿命 (SSD タイプ)

Professional SSD で採用する独自技術により、PSZ-SC48 では従来モデル (PSZ-SA48) 比約 3 倍の 1200TBW\*2、PSZ-SC96 では 2400TBW\*2 の長寿命を実現し、お客様の運用コスト削減に貢献します。

##### \*2 TBW (Terabytes Written/ テラバイトリットン)

SSD の書換え回数が限界に到達するまでに、機器から書き込むことができる総容量のことで、この数値が大きいほど SSD の寿命が長いとされます。J E D E C の規格「JESD218B (Solid-State Drive (SSD) Requirements and Endurance Test Method)」を参考に当社測定です。

## 5. 耐衝撃・防塵・防滴 \*3 / 4

メディアの受け渡し時、取り扱い時のさまざまなリスクから、大切なデータを守ります。



耐落下  
HDD タイプ: 2m  
SSD タイプ: 2.3m



防塵性  
IP5X



防滴性  
IPX4

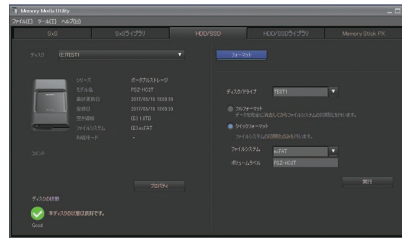
## 6. メディア管理（専用ハードケースとユーティリティアプリ）

輸送・受け渡しの際の衝撃からドライブをまもるため、専用ハードケースに収納されています。ユーティリティアプリ「Memory Media Utility」のご使用により、お客様のメディア管理をサポートします。

### ● 専用ハードケース



### ● 「Memory Media Utility」



#### 主な機能 (Ver 4.2 以降)

- ・空き容量、状態診断結果、などの表示。
- ・各種ファイルシステムでフォーマット（「FAT32」、「NTFS」、「HFS+」、「exFAT」）
- ・製品に個別の名称をつけて登録し、それぞれのプロパティ（状態診断結果、登録日時、最終更新日時など）を表示。

プロメディアサイト (sony.jp/pro-media/) から無償にてダウンロード可能です。  
PC 環境にインストールしてお使いください。

主な仕様		SSD タイプ		HDD タイプ	
型名		PSZ-SC48	PSZ-SC96	PSZ-HC1T	PSZ-HC2T
容量		480GB	960GB	1TB	2TB
ユーザー容量		約 446GB	約 893GB	約 930GB	約 1.81TB
HDD サイズ / 回転速度		— / 2.5 インチ / 5,400rpm			
インターフェース		USB 3.1 Gen 1 本体内蔵 USB Type-A ケーブル × 1、USB Type-C ポート × 1			
転送速度 (Read/Write) *1		最大 430MB/s		最大 138MB/s	
電源供給		USB バスパワー (DC 5V)			
消費電力 (Ave.)		4.5W (USB 3.1 Gen 1)			
エネルギー消費効率 *5 / 区分		—	—	0.0023/E	0.0013/H
動作温度 / 湿度		5 ~ 40℃ / 8 ~ 90% (結露の無いこと)			
保存温度 / 湿度		-20 ~ 60℃ / 8 ~ 90% (結露の無いこと)			
TBW (Terabytes Written) *2		1,200TBW	2,400TBW	—	
耐落下 *3	ケース無	2.3m		2.0m	
	ケース有	2.4m		2.4m	
防塵性 / 防滴性 *4		IP5X / IPX4			
本体最大外形寸法 (W×H×D)		約 103.2×168×29.4 (mm)			
専用ケース外形寸法 (W×H×D)		約 185.7×166×37 (mm)			
本体質量 (ケース入り質量)		約 350g (約 540g)		約 380g (約 570g)	
出荷時ファイルシステム		exFAT			
対応 OS		[Windows] Windows 7 (SP1), Windows 8.1, Windows 10 [Macintosh] OS X 10.9, OS X 10.10, OS X 10.11, macOS 10.12			
付属品		ハードケース、取扱説明書、保証書			
対応アプリケーション		Memory Media Utility			
保証期間		3年			

\* 1 当社測定条件に基づく。速度は測定条件により異なります。

\* 3 当社試験条件による。カーペットを敷いた床の上に本機の 6 面を落下させる試験に合格しています。すべての状況、環境で記録データ / 外装ケースが破損しないことを保証するものではありません。正常動作や無故障を保証するものではありません。

\* 4 インターフェース端子にゴムカバーで蓋をした場合のみ。（クラス条件=IP5X：直径 75μm 以下の塵埃が入った装置に 8 時間放置した後、所定の動作および安全性をそこなわないよう保護されていること。 IPX4：あらゆる方向からの飛沫に対して、保護されていること。）

\* 5 エネルギー消費効率とは、省エネルギー法で定める測定方法により測定した消費電力を省エネルギー法で定める記憶容量で除したものです。

※本製品をお使いになる前に、取扱説明書を必ずお読みください。

※初期化を行うと、本機内のデータはすべて消去されます。本機内に保存データがある場合は、必要に応じてバックアップを作成してください。

※使用中、保管中にかかわらず、次のような場所に置かないでください。故障の原因になります。：異常に高温、低温または多湿になる場所 / 炎天下や熱器具の近く / 気圧の低い場所（海拔 3,000m 以上）（HDD タイプのみ） / 強力な磁気や放射線のある場所 / 振動や大きな音のする場所（HDD タイプのみ） / 不安定な場所 / 風通しが悪い場所 / 湿気の多い場所

●「SONY」および「ソニー」はソニー株式会社の登録商標です。

●Microsoft、WindowsはMicrosoft Corporationの米国およびその他の国における登録商標または商標です。

●MacintoshはApple Inc.の米国およびその他の国における登録商標です。

●その他、記載されている各社名および各商品名は各社の商標または登録商標です。なお、本文中ではTM、®マークは明記していません。

お問い合わせは

ソニービジネスソリューション株式会社 プロメディア営業部

東日本営業所：東京都港区港南 1-7-1 TEL. 050-3809-1102

西日本営業所：大阪府大阪市北区堂島 2-4-27 TEL. 06-4796-9603

sony.jp/pro-media/