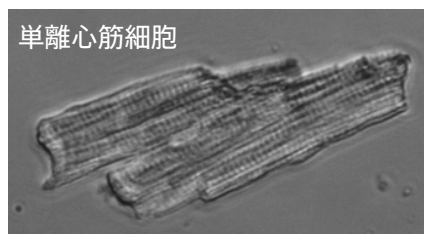


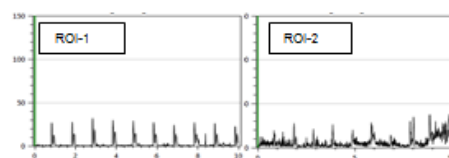
## 単離心筋細胞のノンラベル動きイメージング解析

### ■ 効率的な細胞画像取得と解析が可能

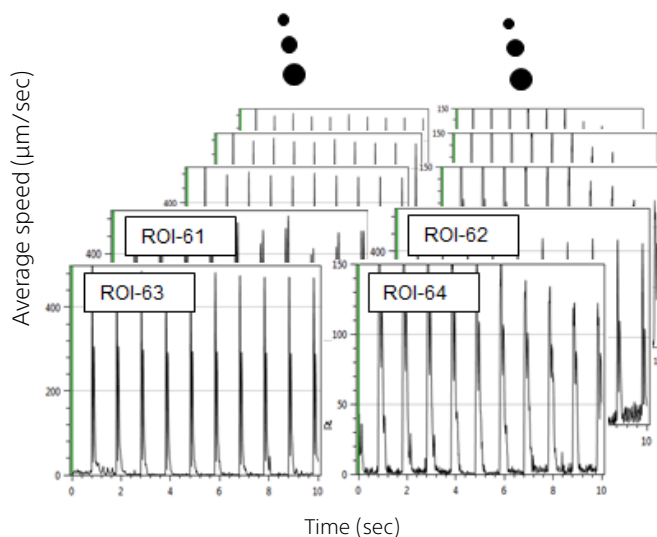
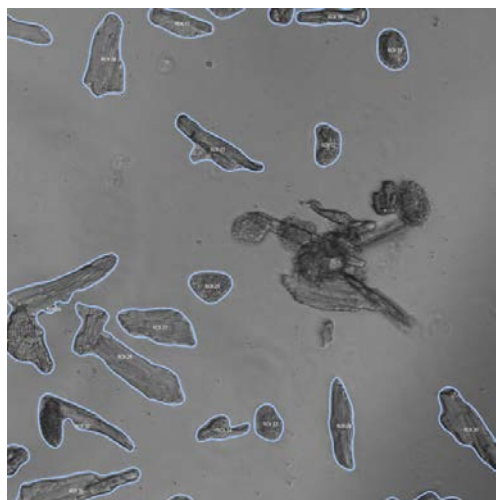
- ✓ 細胞の自動検出(最大64個)
- ✓ 位置調整不要
- ✓ 視野中の拍動細胞を一括解析
- ✓ 時間と手間を大幅に軽減



### 単離心筋細胞の収縮評価



### 機械学習による細胞自動認識・データ検出



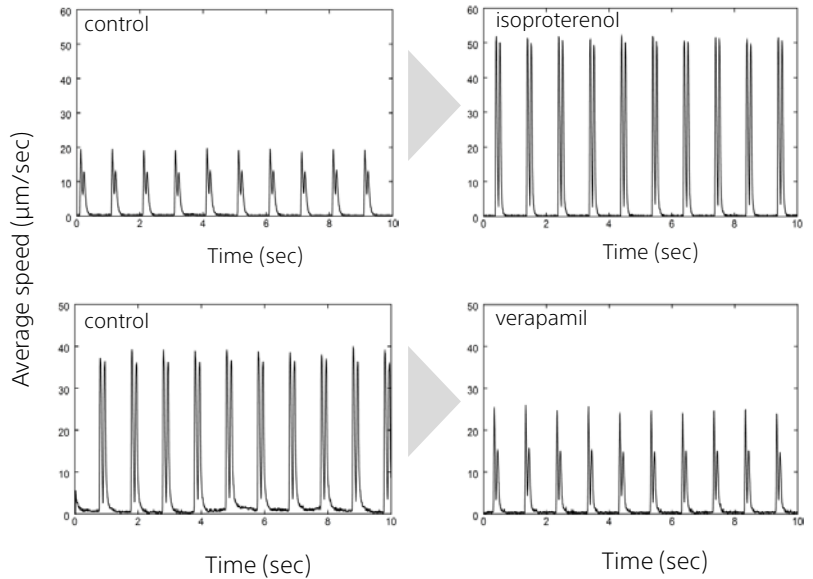
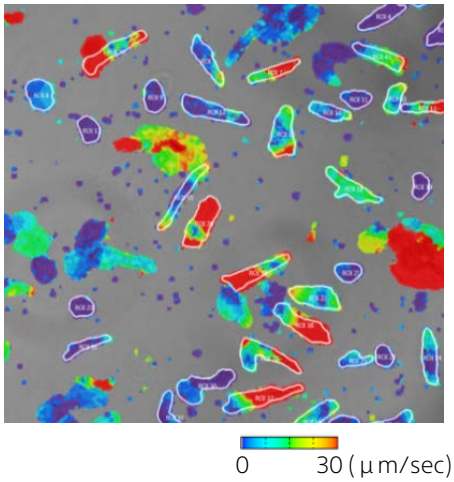
データ協力：東京医科歯科大学 黒川洵子准教授

複数細胞自動検出・位置調整不要

複数細胞データ同時解析

簡単、自動で一括解析！単離心筋細胞解析がハイスループットで

薬剤添加による収縮性変化の評価



データ協力：東京医科歯科大学 黒川 洵子准教授

収縮性測定主要パラメーター

- ✓ 細胞長(Strain)
- ✓ 収縮速度
- ✓ 収縮配向性
- ✓ 細胞周囲長
- ✓ 細胞面積
- ✓ 輝度 (蛍光強度)

**ライブセルイメージングシステムSI8000**  
 鍛え抜かれた画像解析技術が生んだ先進のライブセル  
 イメージングシステム

- ・最新の画像解析技術で細胞の動きを定量
- ・ラベルフリー・細胞本来の状態での評価が可能に
- ・形態解析やタイムラプス、蛍光画像を利用する解析も可能



**発行元**

ソニーイメージングプロダクツ&ソリューションズ(株)  
 ライフサイエンス営業部  
 〒243-0014 神奈川県厚木市旭町 4-14-1  
 Tel: 0120-667-010  
 Fax: 0120-388-060  
 E-mail: [cytometry@sony.com](mailto:cytometry@sony.com)  
 URL: <http://www.sony.co.jp/LS>

