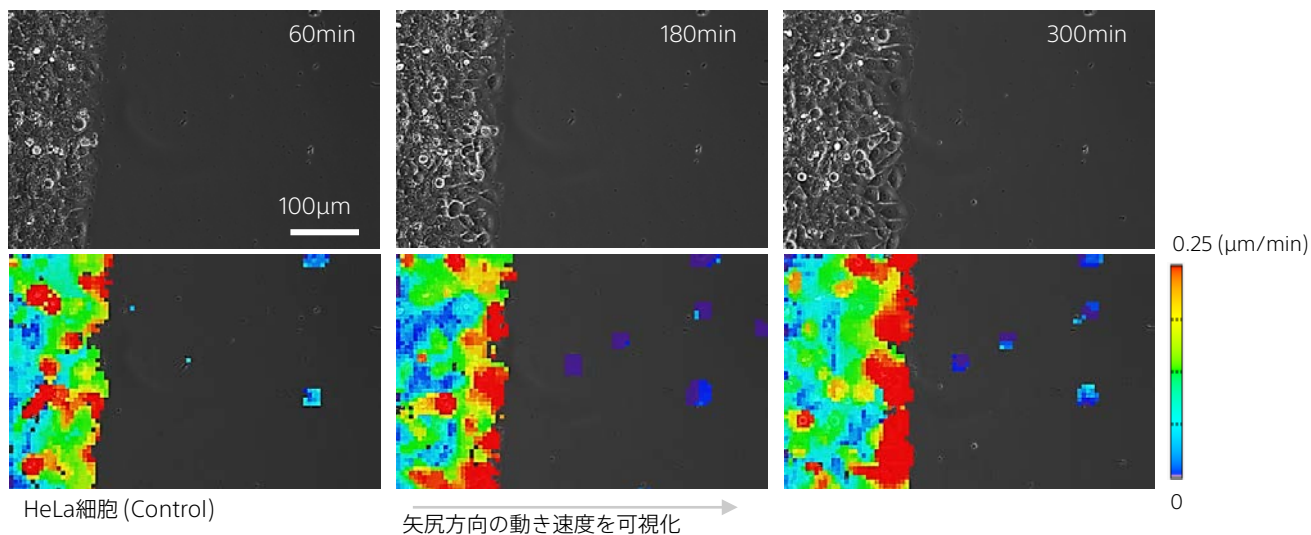


## がん細胞のスクラッチアッセイ

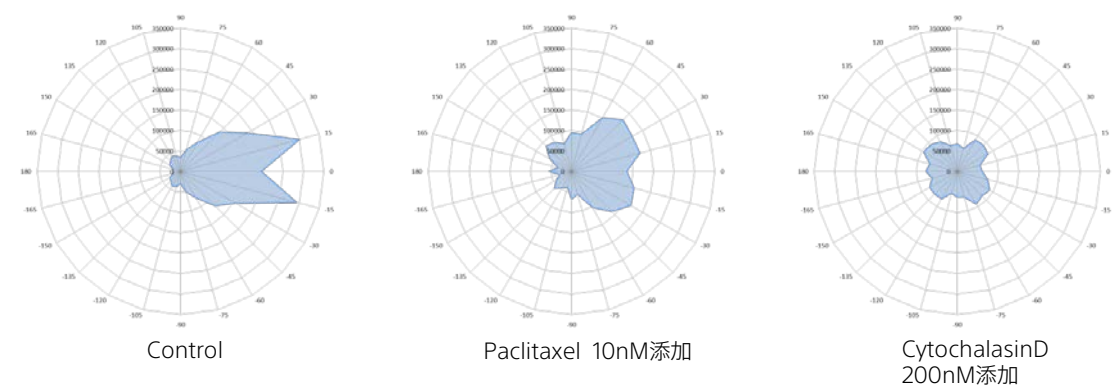
### ■ 方向性解析・遊走速度解析により多彩な評価を実現

ノンラベル動き解析による細胞遊走評価



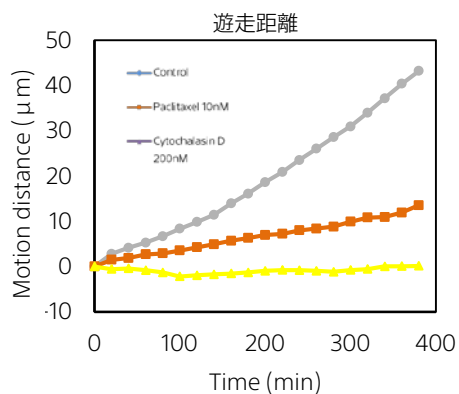
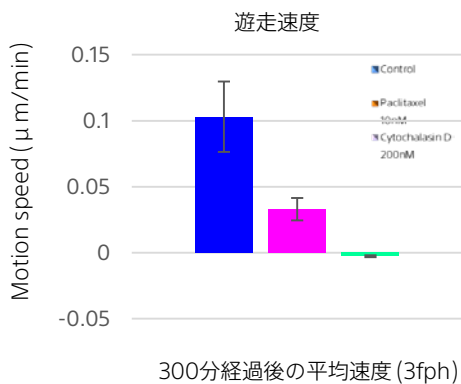
### 方向性解析

遊走の方向性をレーダーチャート表示

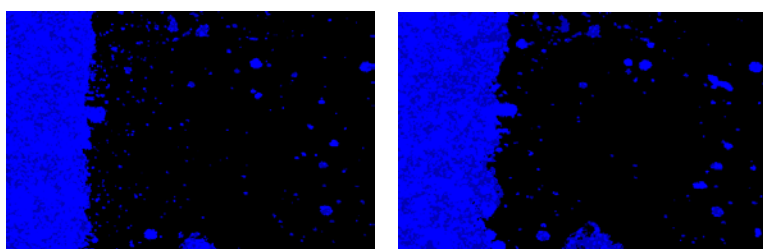
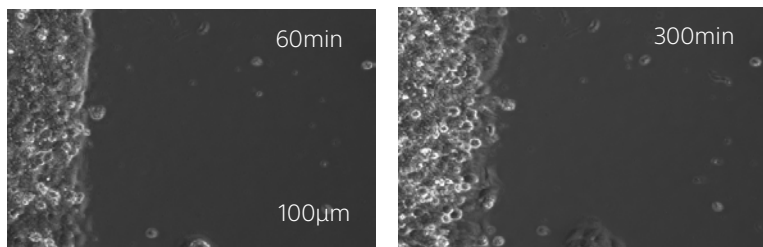


### 遊走速度解析

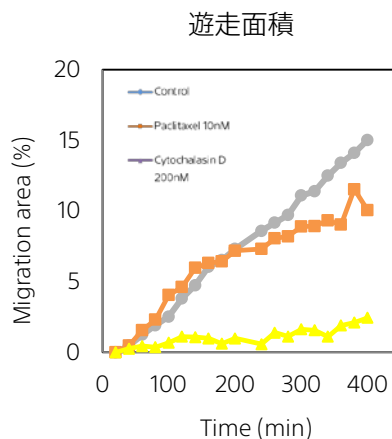
高感度な薬剤影響の評価を実現 \*従来法(裏面)との社内比較データ



## 従来の面積評価にも対応



HeLa細胞 (Paclitaxel 添加)



## スクラッチアッセイ測定パラメーター

- ✓ 方向性(レーダーチャート)
- ✓ 遊走速度(動き速度の定量・可視化)
- ✓ 遊走距離(高い分解能)
- ✓ 遊走面積

### ライブセルイメージングシステムSI8000

鍛え抜かれた画像解析技術が生んだ先進のライブセルイメージングシステム

- ・最新の画像解析技術で細胞の動きを定量
- ・ラベルフリー・細胞本来の状態での評価が可能に
- ・形態解析やタイムラプス、蛍光画像を利用する解析も可能



### 発行元

ソニーイメージングプロダクツ&ソリューションズ(株)  
ライフサイエンス営業部

〒243-0014 神奈川県厚木市旭町 4-14-1

Tel: 0120-667-010

Fax: 0120-388-060

E-mail: [cytometry@sony.com](mailto:cytometry@sony.com)

URL: <http://www.sony.co.jp/LS>

