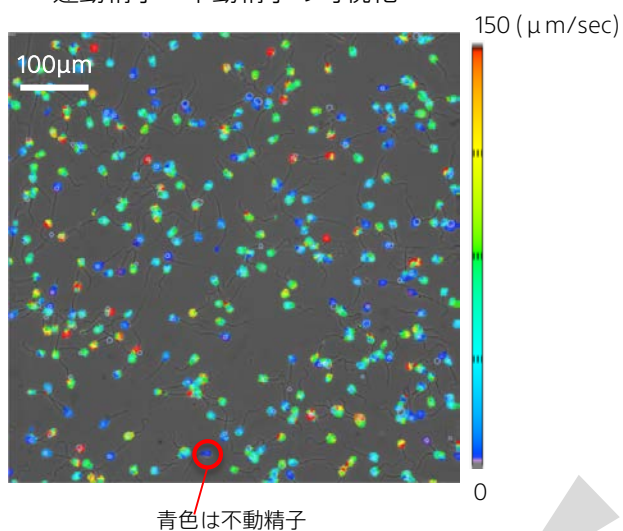


ノンラベルでの精子運動性評価

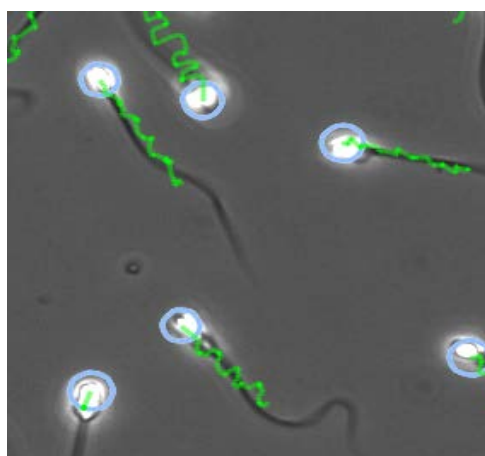
■精子運動解析への応用事例 (受精卵評価研究も可能です)

精子運動能解析

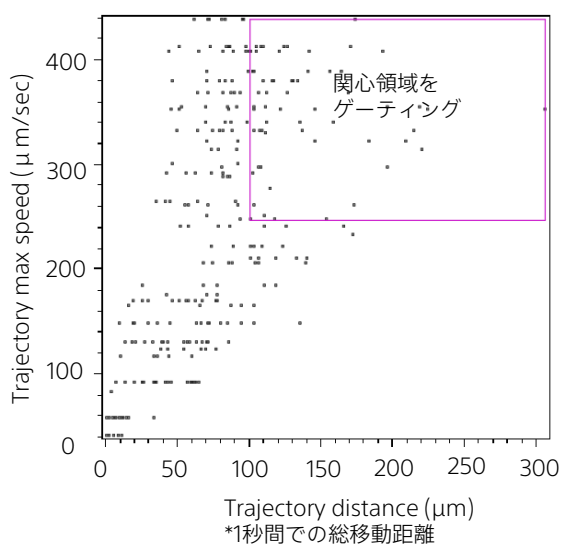
運動精子・不動精子の可視化



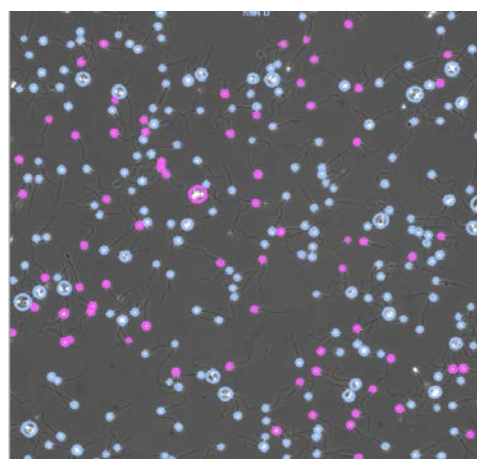
精子追尾画像



任意のパラメータで2軸表示



運動率の高い精子表示・カウント・割合

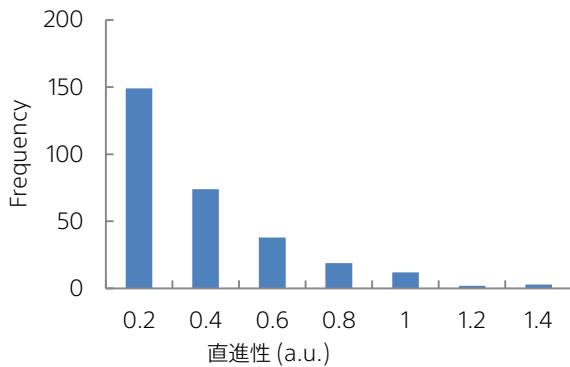
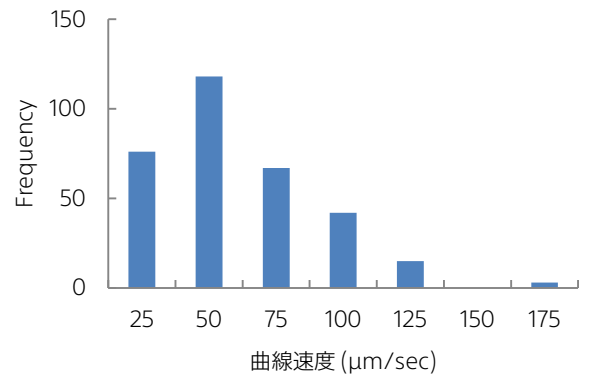
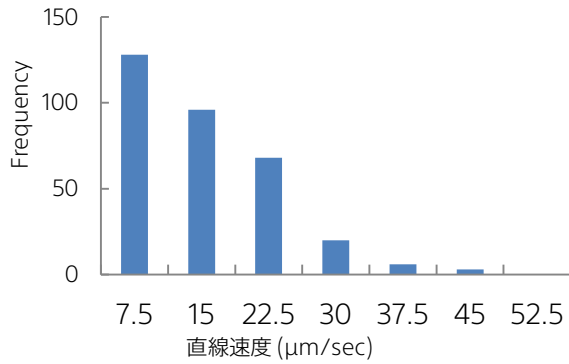


ゲーティング細胞数:71 (25.36%)

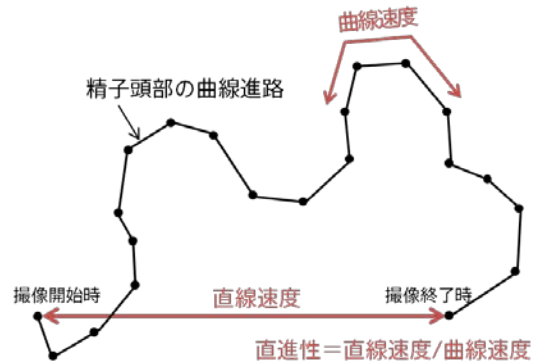
(ピンクがゲーティングした細胞)

移動距離の大きい細胞をゲーティング

直線速度・曲線速度・直進性解析ヒストグラム



パラメーター算出イメージ



主要測定パラメーター

- | | |
|---------------|----------|
| ✓ 運動精子数・不動精子数 | ✓ 総精子数* |
| ✓ 解析精子数 | ✓ 直線速度* |
| ✓ 精子運動率 | ✓ 直進性速度* |
| ✓ 曲線速度 | ✓ 頭部振動* |

*測定データより算出可能

ライブセルイメージングシステムSI8000

鍛え抜かれた画像解析技術が生んだ先進のライブセルイメージングシステム

- ・最新の画像解析技術で細胞の動きを定量
- ・ラベルフリー・細胞本来の状態での評価が可能に
- ・形態解析やタイムラプス、蛍光画像を利用する解析も可能



発行元

ソニーイメージングプロダクツ&ソリューションズ(株)
 ライフサイエンス営業部
 〒243-0014 神奈川県厚木市旭町 4-14-1
 Tel: 0120-667-010
 Fax: 0120-388-060
 E-mail: cytometry@sony.com
 URL: <http://www.sony.co.jp/LS>

