

## ソニーグループ概要

(発行日: 2017年3月24日)

### 会社概要

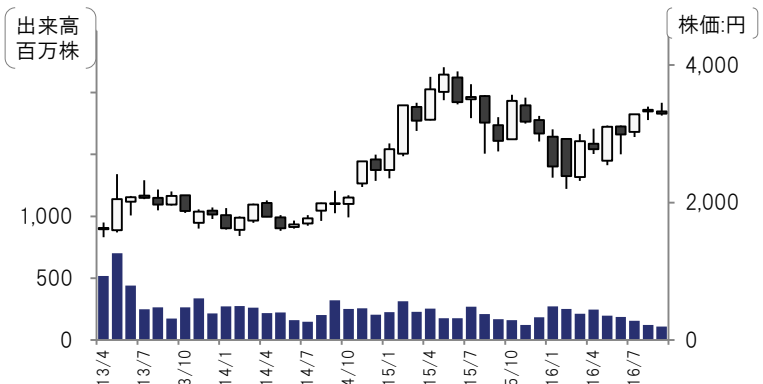
商号	ソニー株式会社(Sony Corporation)
設立	1946年(昭和21年)5月7日
本社所在地	〒108-0075 東京都港区港南1-7-1
電話番号	03-6748-2111(代表)
代表執行役	社長 兼 CEO 平井 一夫 副社長 兼 CFO 吉田 憲一郎
資本金	8,598億円(2016年9月30日現在)

### 株式情報 (2016年9月30日現在)

発行済み株式総数	1,263,184,460株
株主数	548,315名
上場証券取引所	東京証券取引所/ニューヨーク証券取引所
株式所有者別分布	



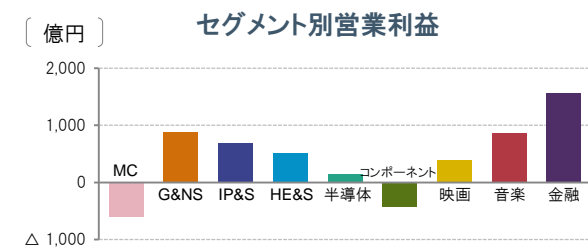
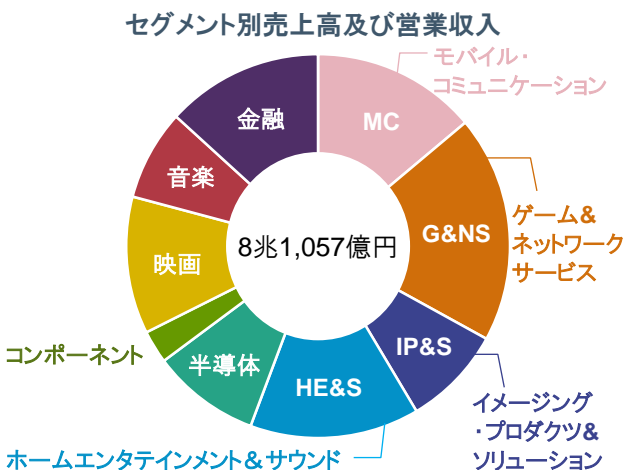
### 株価及び出来高推移 (東京証券取引所・月次ベース)



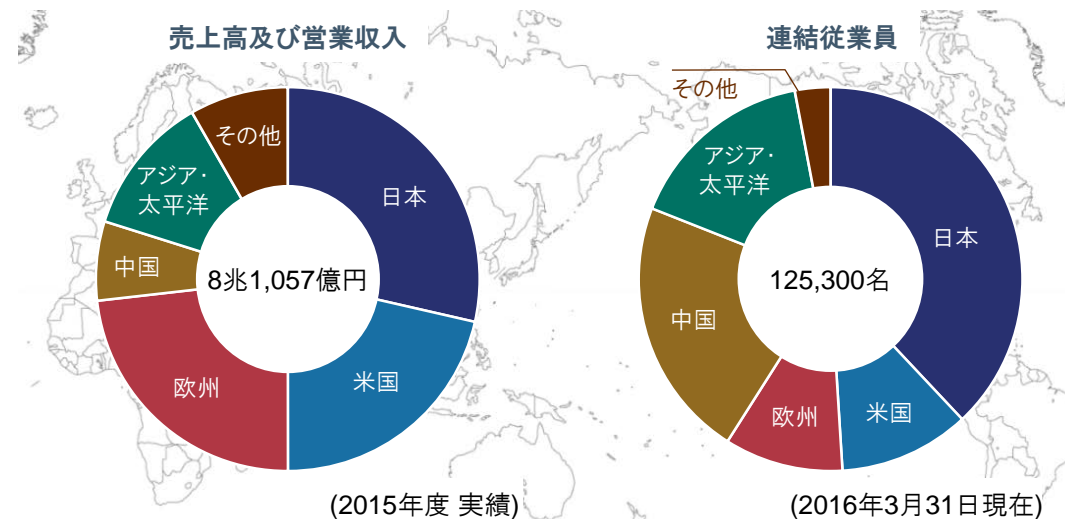
### Mission / Vision

Mission	ユーザーの皆様にご感動をもたらし、人々の好奇心を刺激する会社であり続ける。
Vision	テクノロジー・コンテンツ・サービスへの飽くなき情熱で、ソニーだからできる新たな「感動」の開拓者となる。

### 2015年度 セグメント別実績



### 地域別売上高及び営業収入・連結従業員構成比率



\*連結子会社数 1,297社 (2016年3月31日現在)

### 主要製品・ブランド

MC	G&NS	IP&S	HE&S	半導体	コンポーネント	映画	音楽	金融